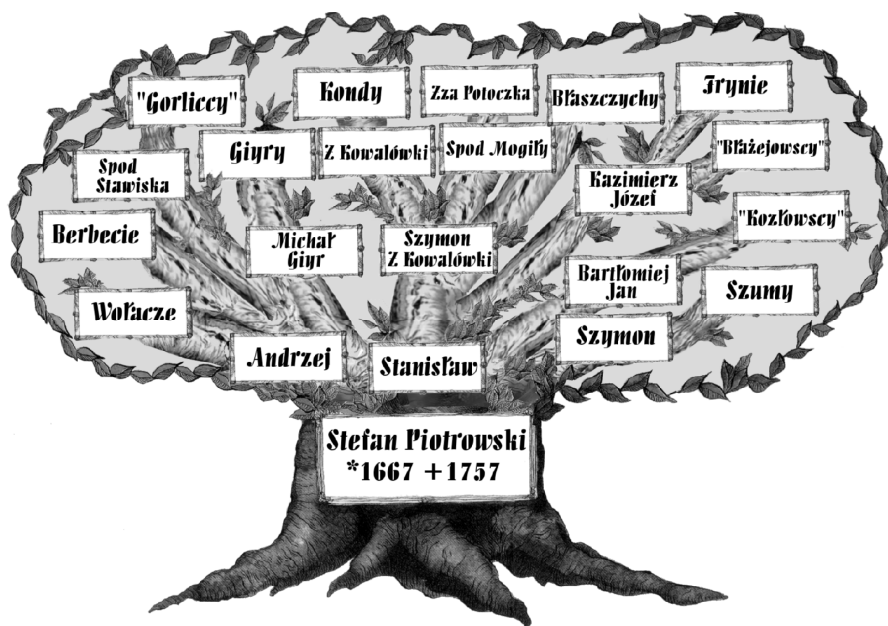


**II Zjazd Potomków Stefana Piotrowskiego
ze Strachociny w Ziemi Sanockiej
Strachocina – 2017 r.**

ZAWARTOŚĆ



**DRZEWO
GENEALOGICZNE
POTOMKÓW
STEFANA PIOTROWSKIEGO
ZE STRACHOCINY**

Strachocina 2017

Strony

Najstarsi potomkowie Stefana	3 - 4
Wofacze	5 - 10
Berbecie	11 - 14
„Klimy”, „Gorliccy”	15
Piotrowscy „spod Stawiska”	16 - 17
Gyry	18 - 21
Piotrowscy „z Kowalówki”, Kondy	22
Piotrowscy „z Kowalówki”	23 - 25
Piotrowscy „z Kowalówki”, „Spod Mogiły” i „zza Potoczka”	26
Błazszychy	27 - 32
Frynie	33 - 39
Frynie, „Błazejowscy”-Piotrowscy	40
„Kozłowski”-Piotrowscy	41 - 43
Szumy	44 - 50
Postówie	51

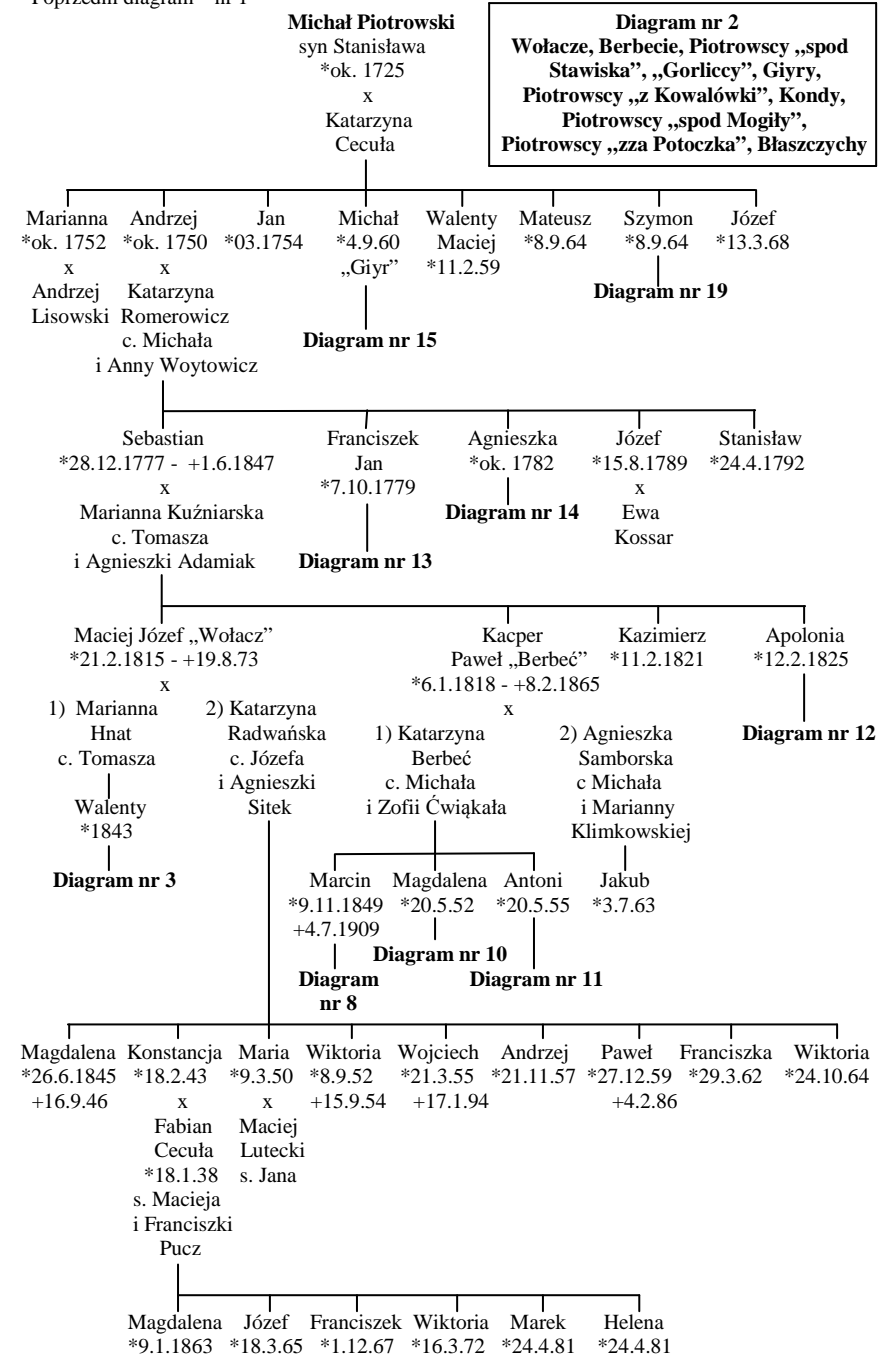
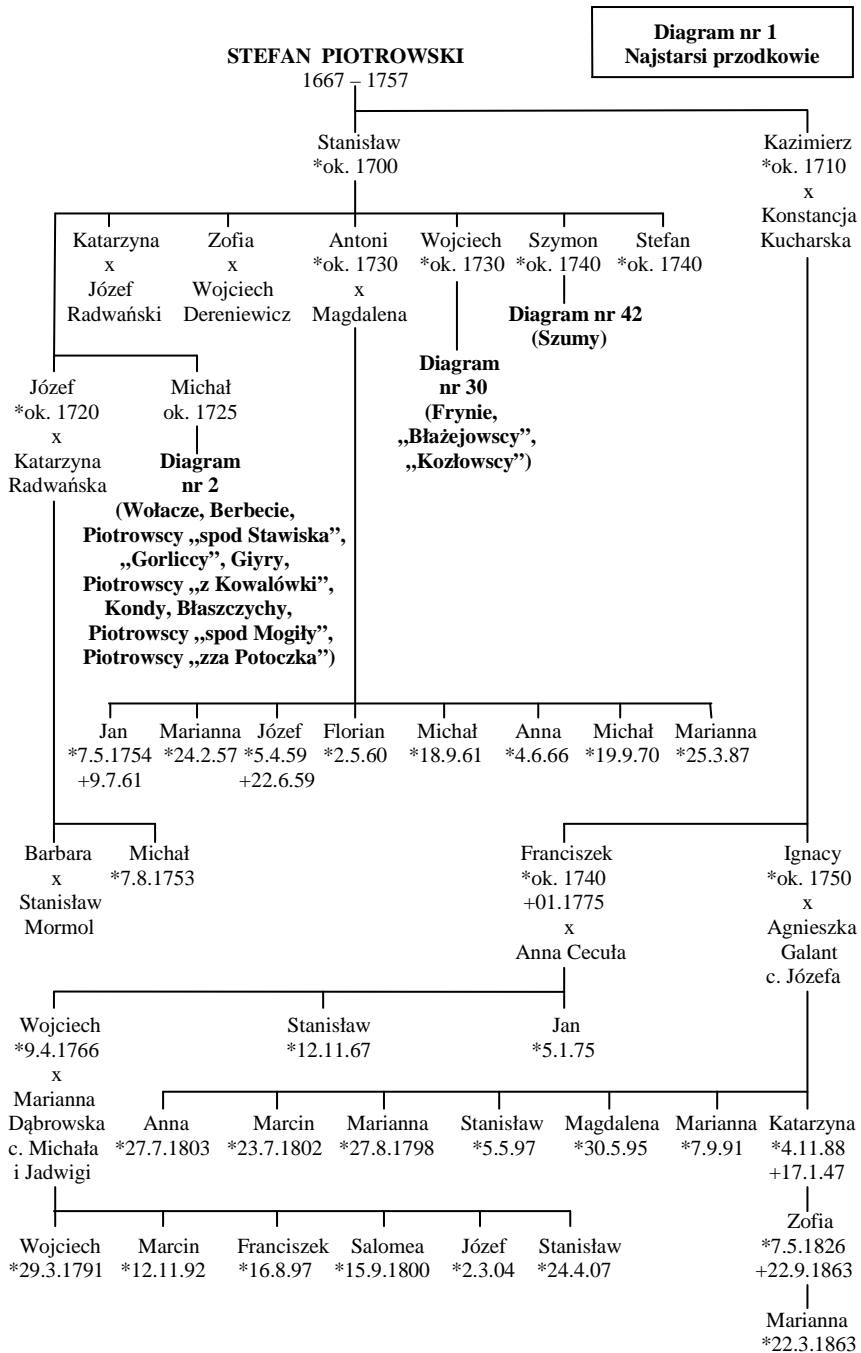
Oznaczenia:

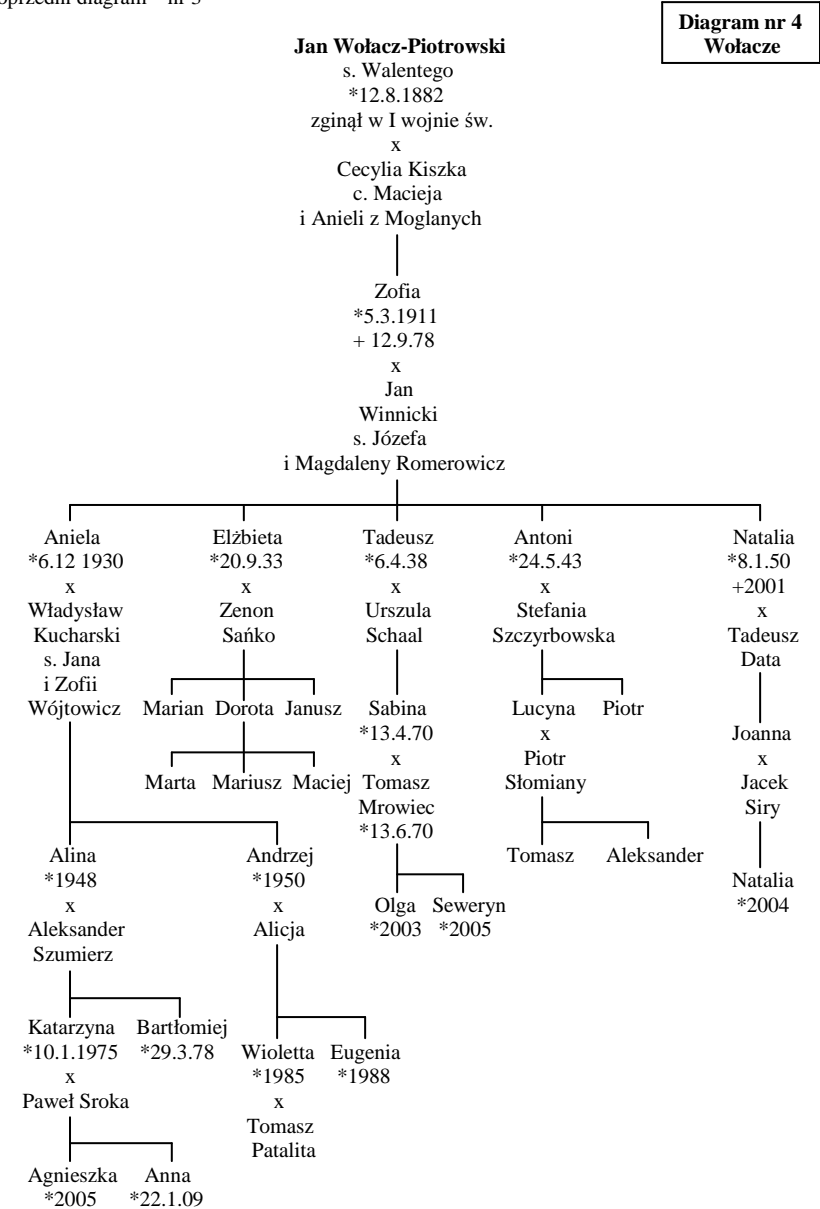
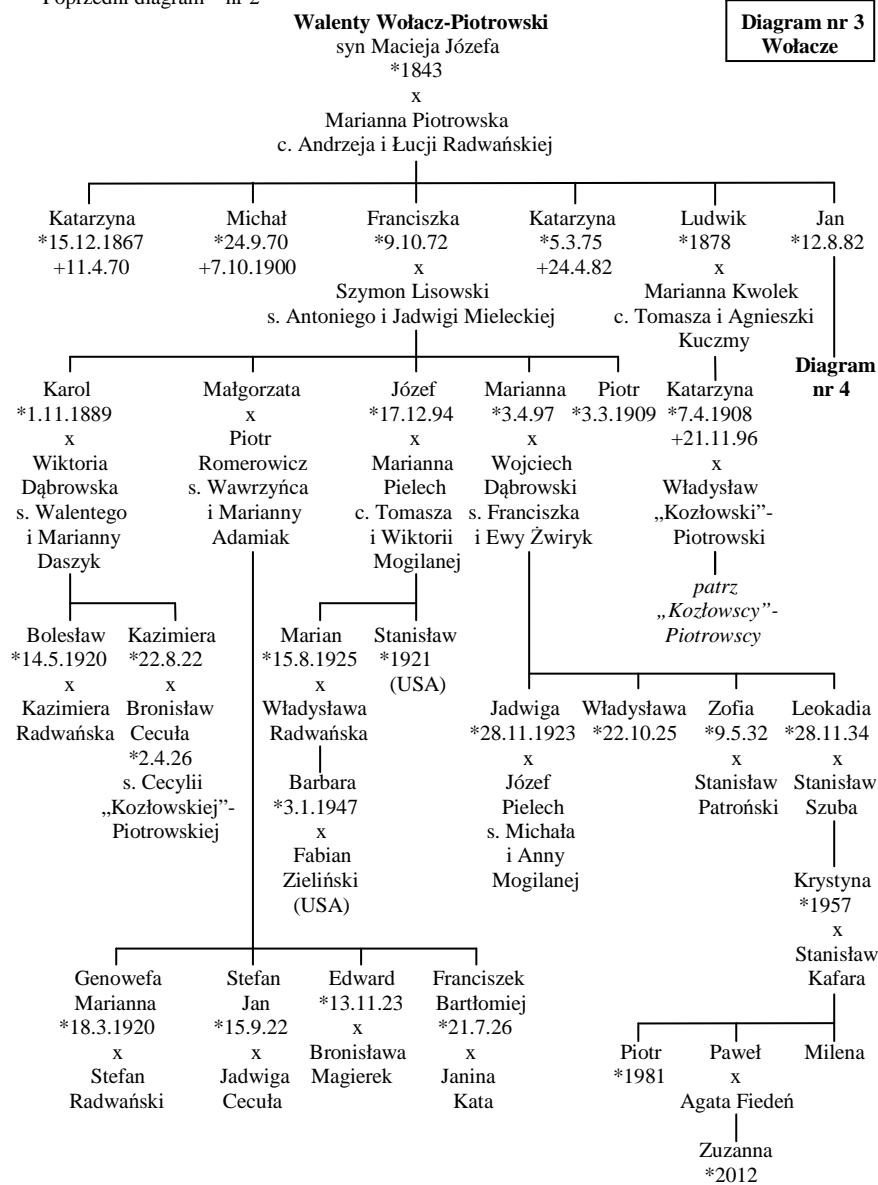
* - data urodzenia

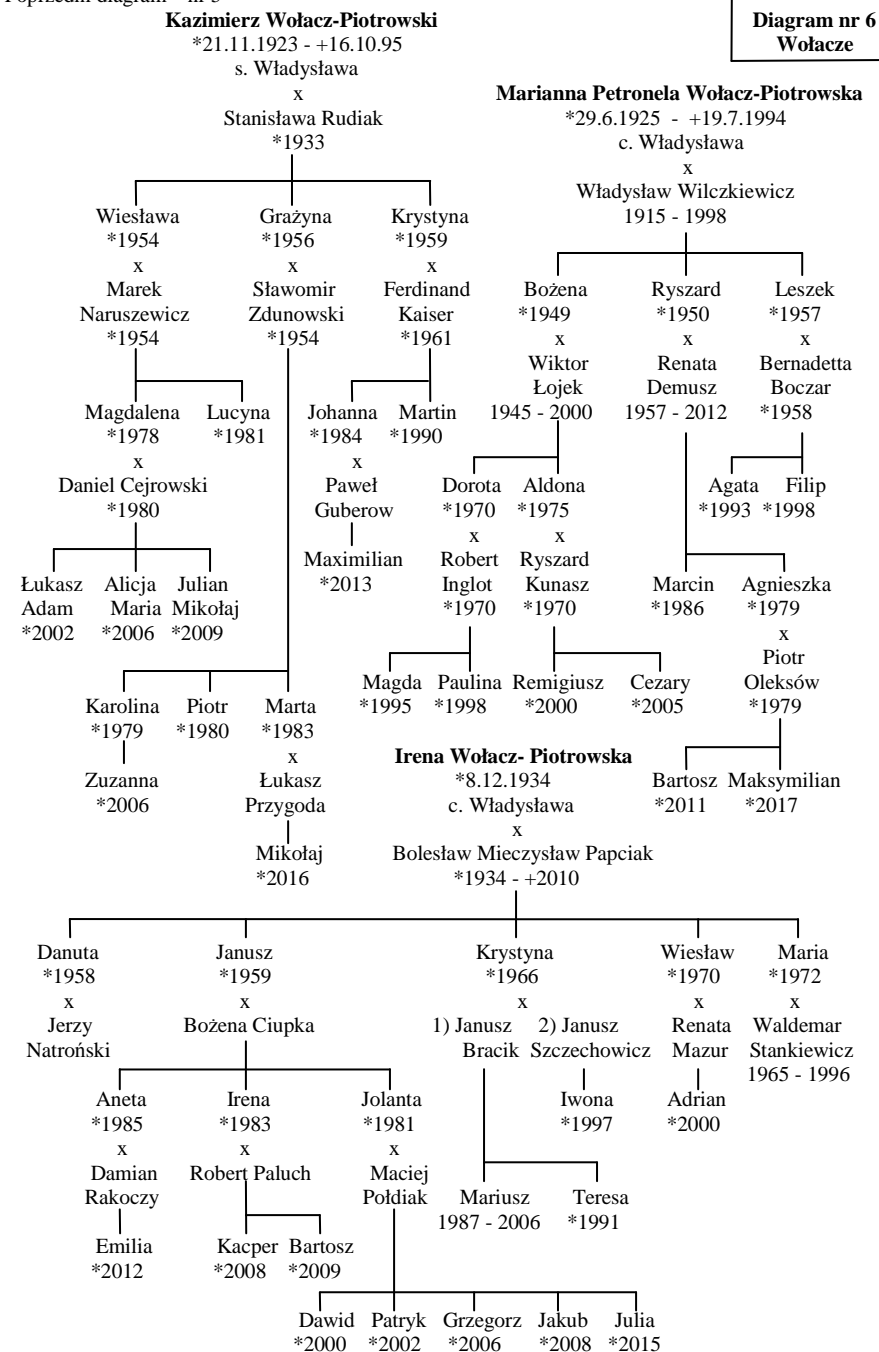
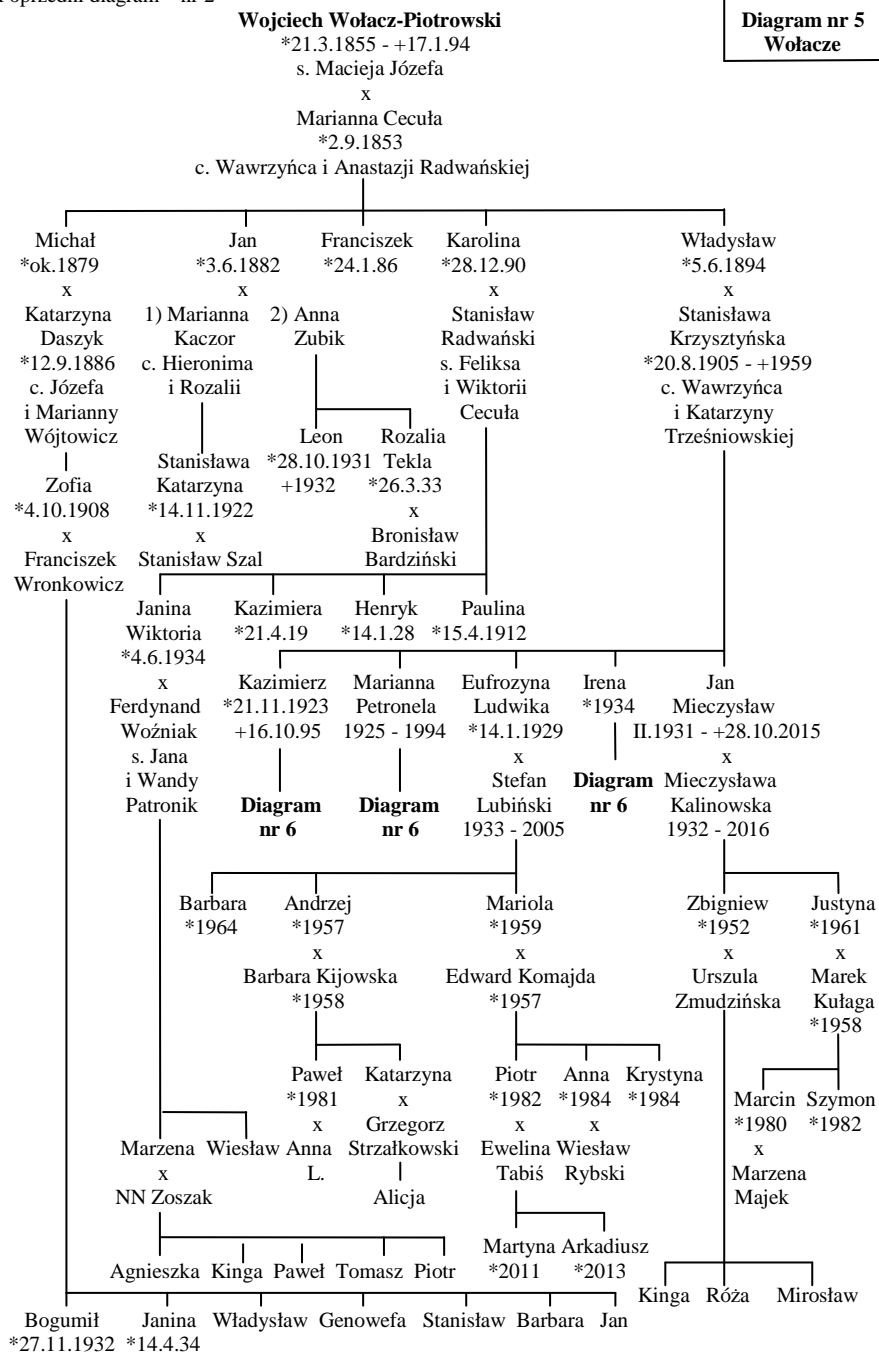
+ - data śmierci

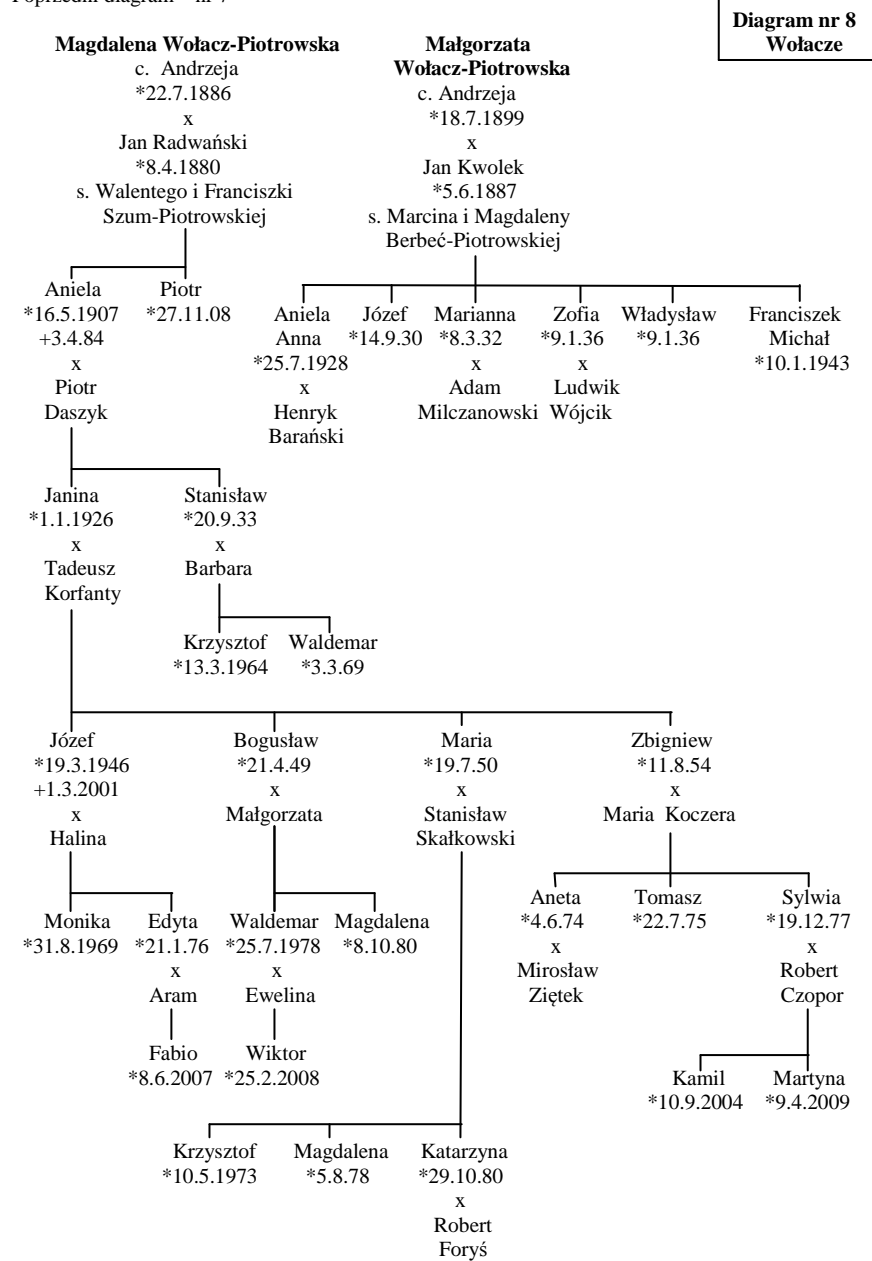
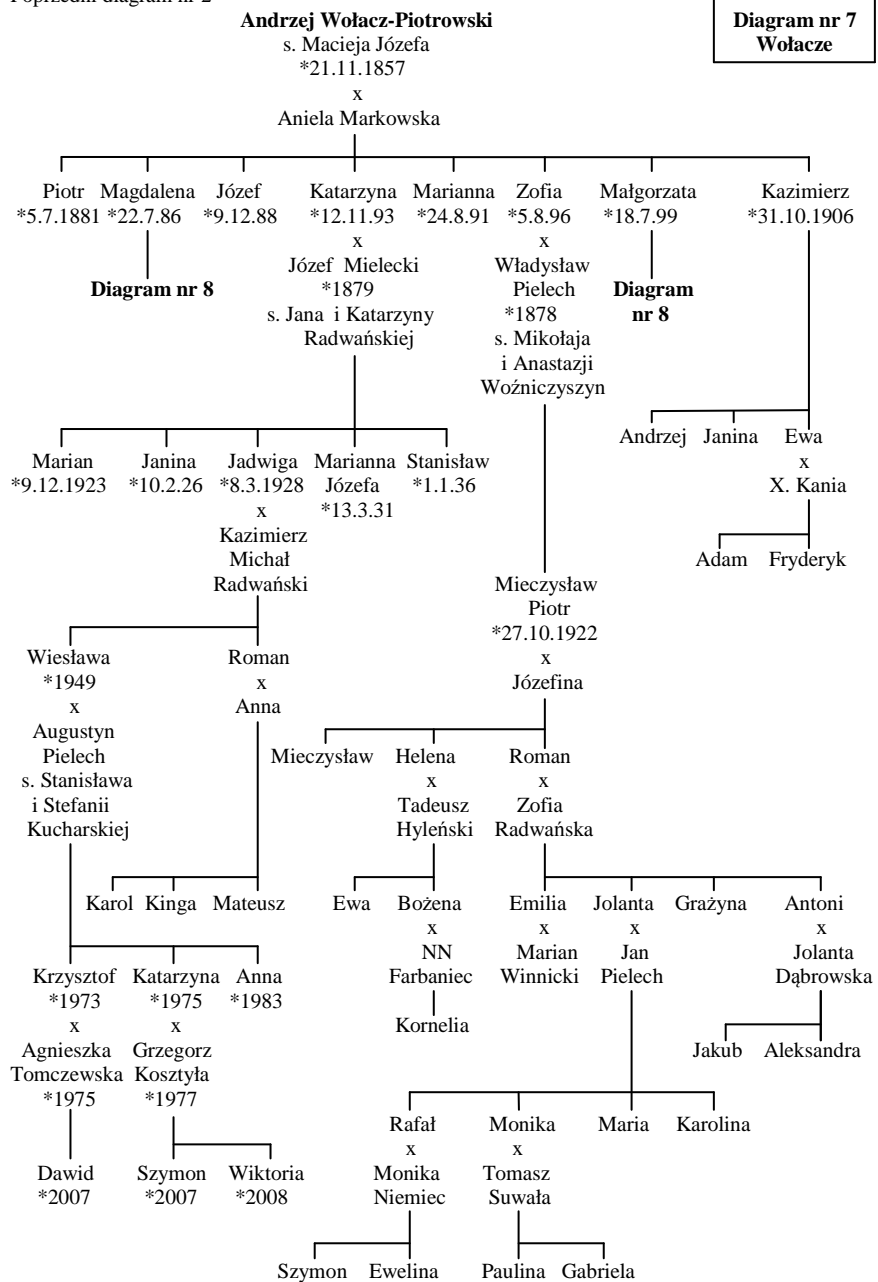
x - małżeństwo

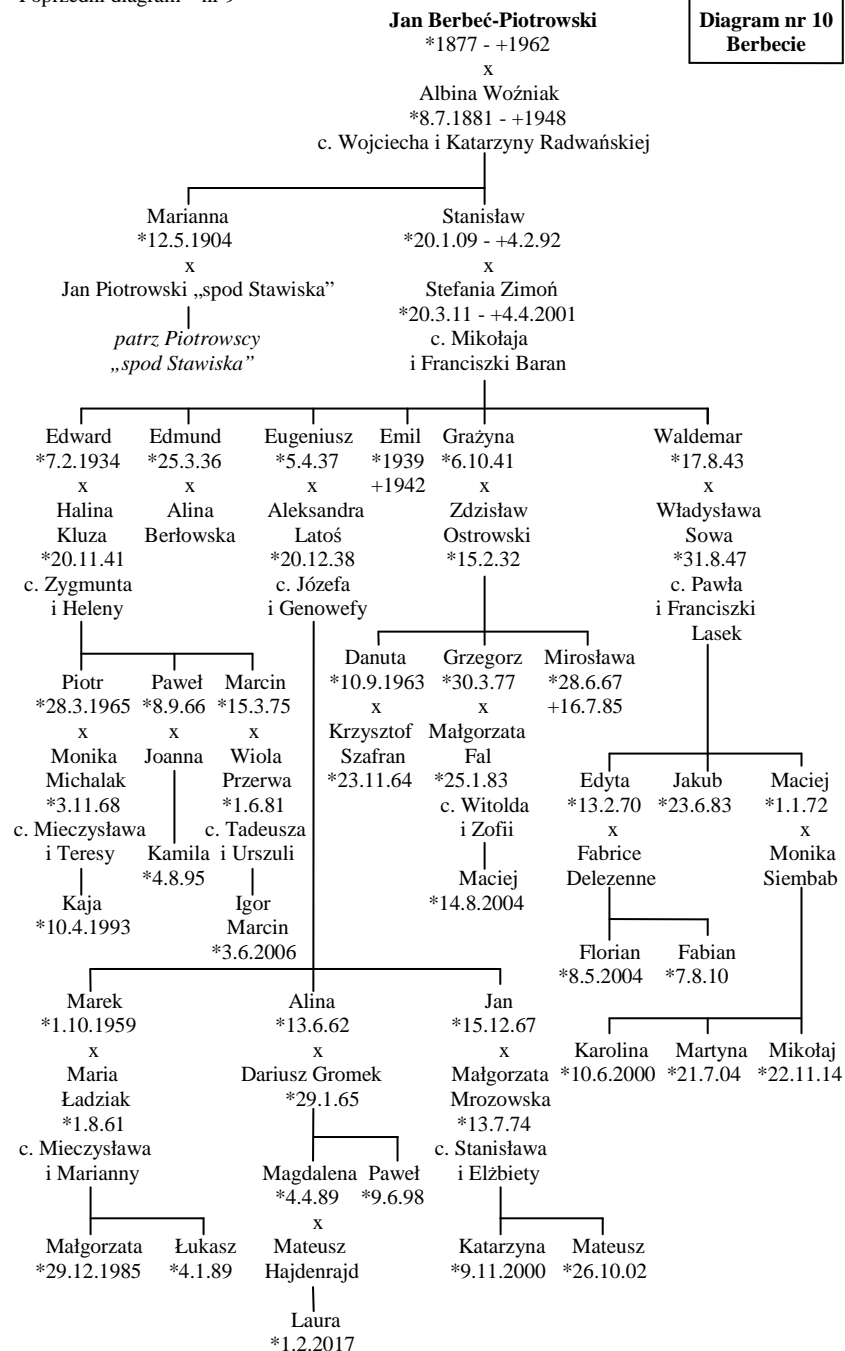
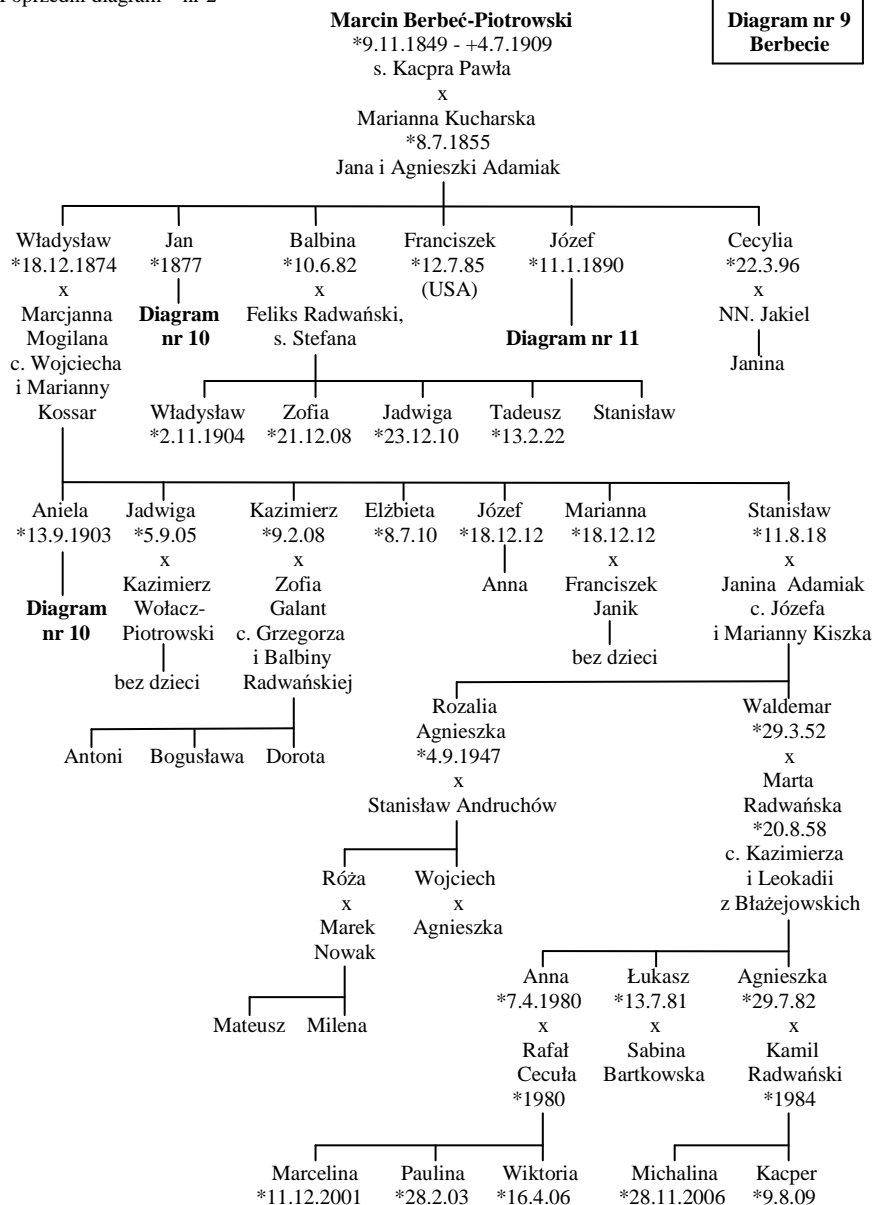
1), 2) - pierwsza i druga małżonka (małżonek)



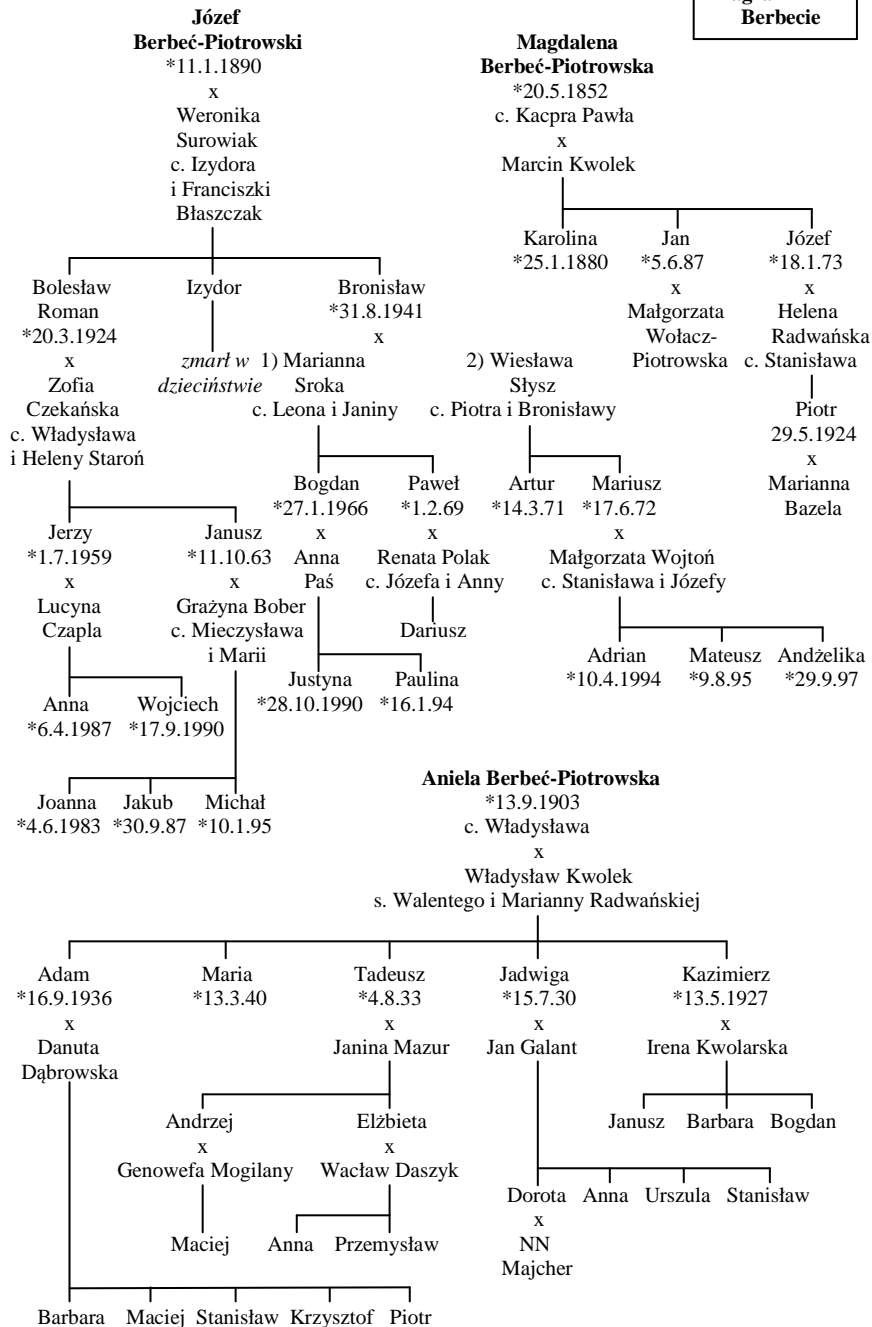




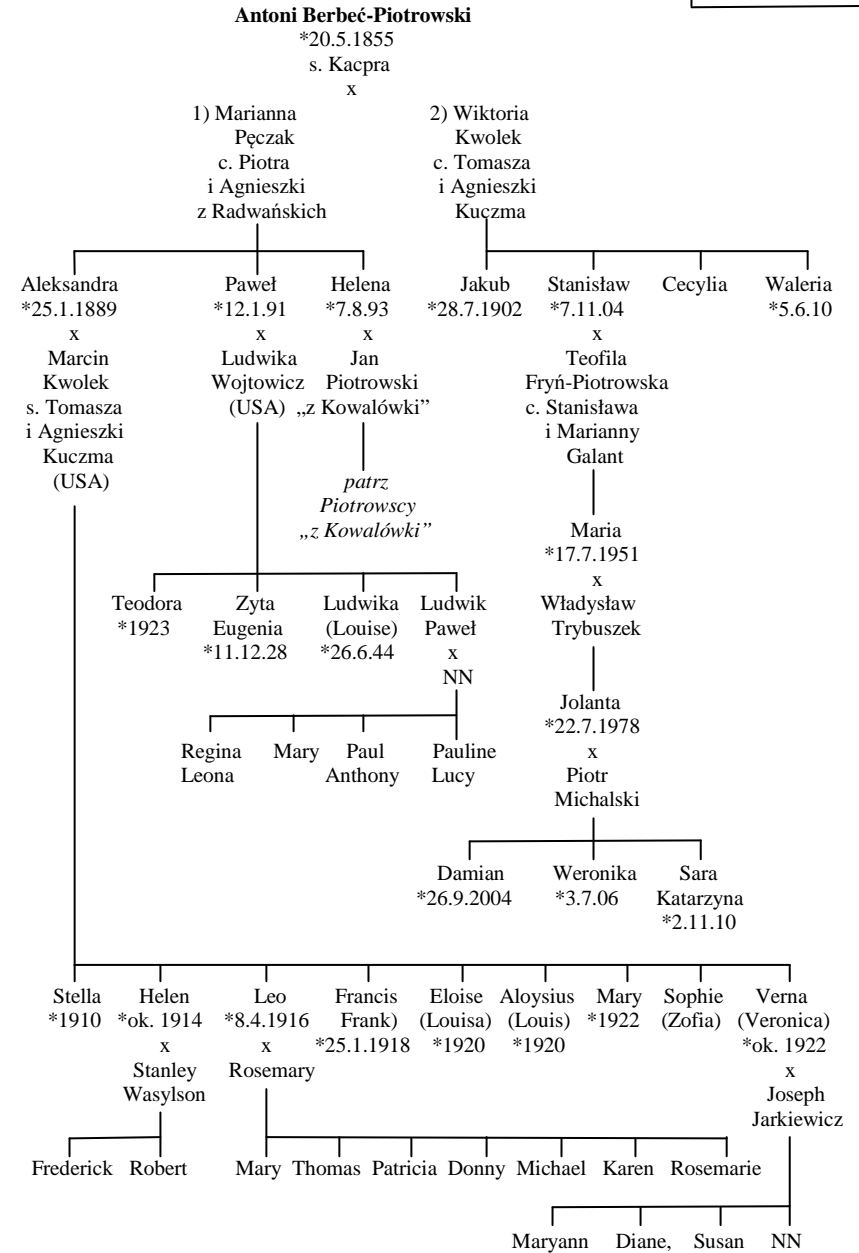




**Diagram nr 11
Berbecie**



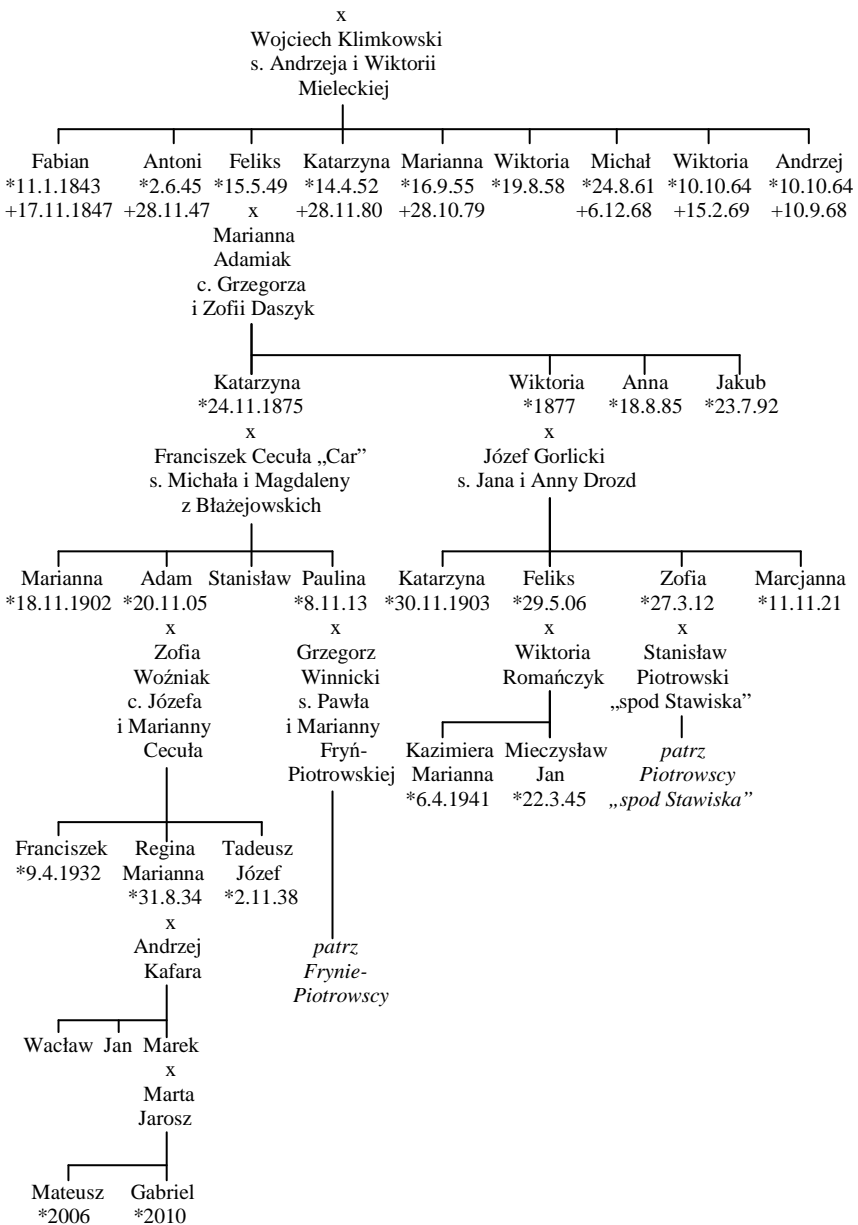
**Diagram nr 12
Berbecie**



Apolonia Berbeć-Piotrowska

*12.2.1825
c. Sebastiana

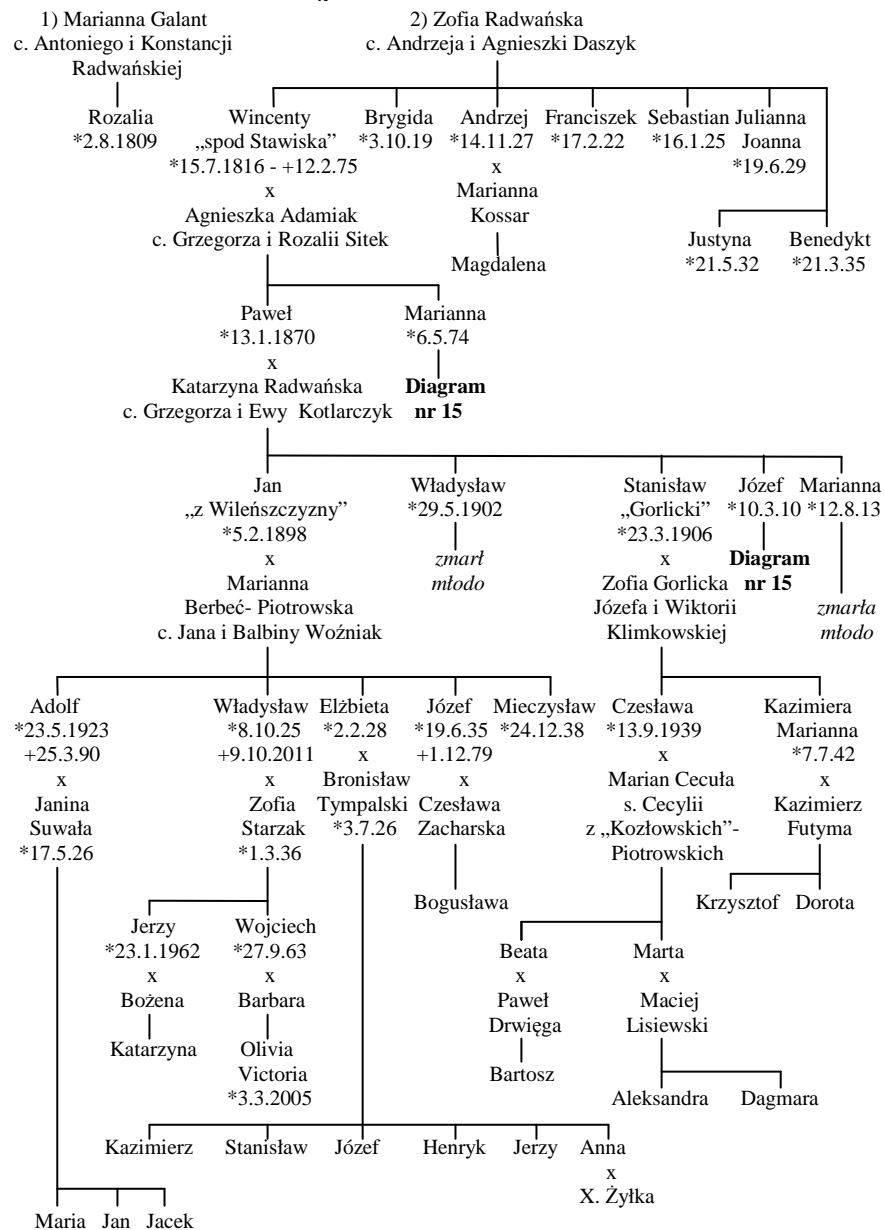
Diagram nr 13
„Klimy”, „Gorliccy”

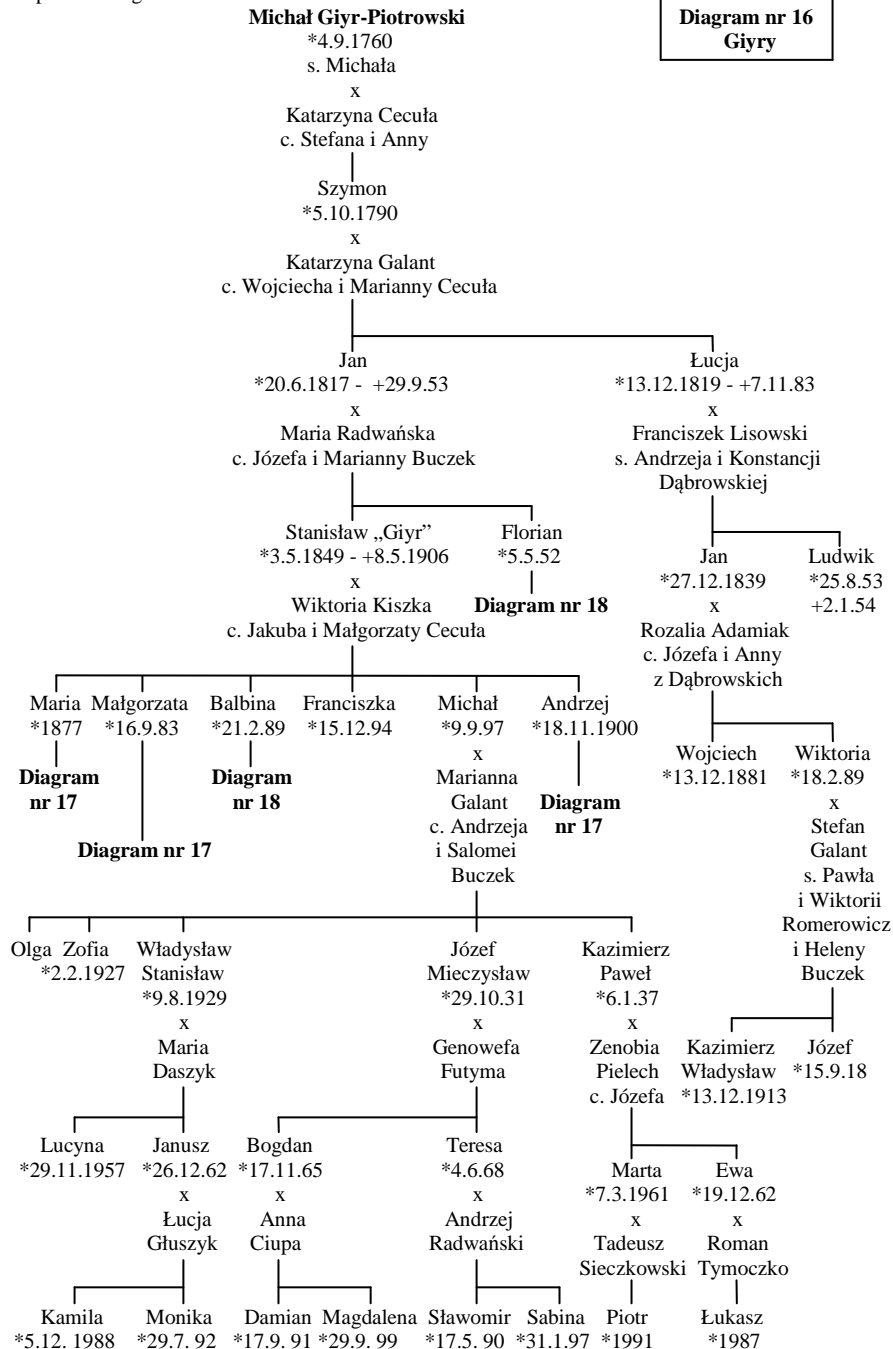
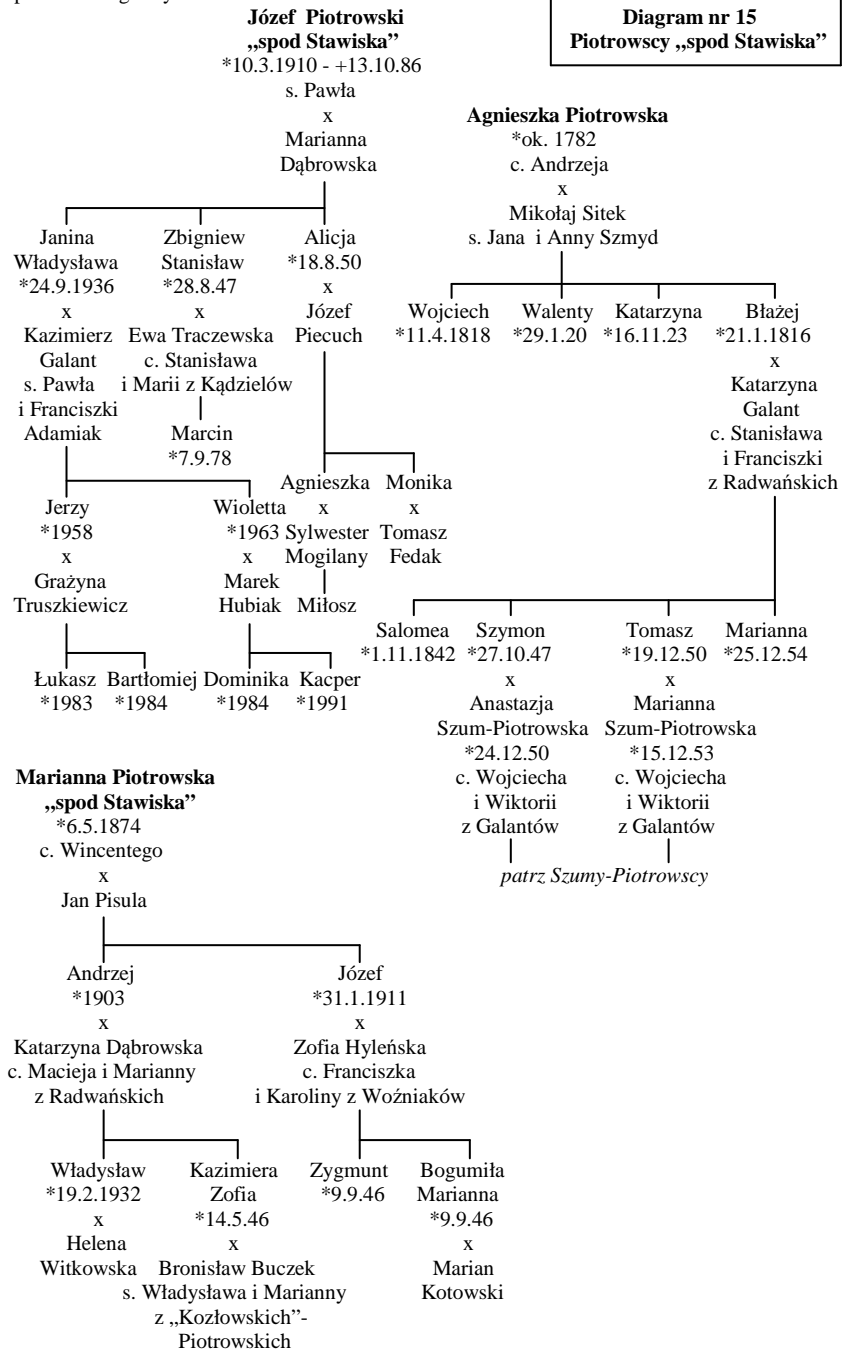


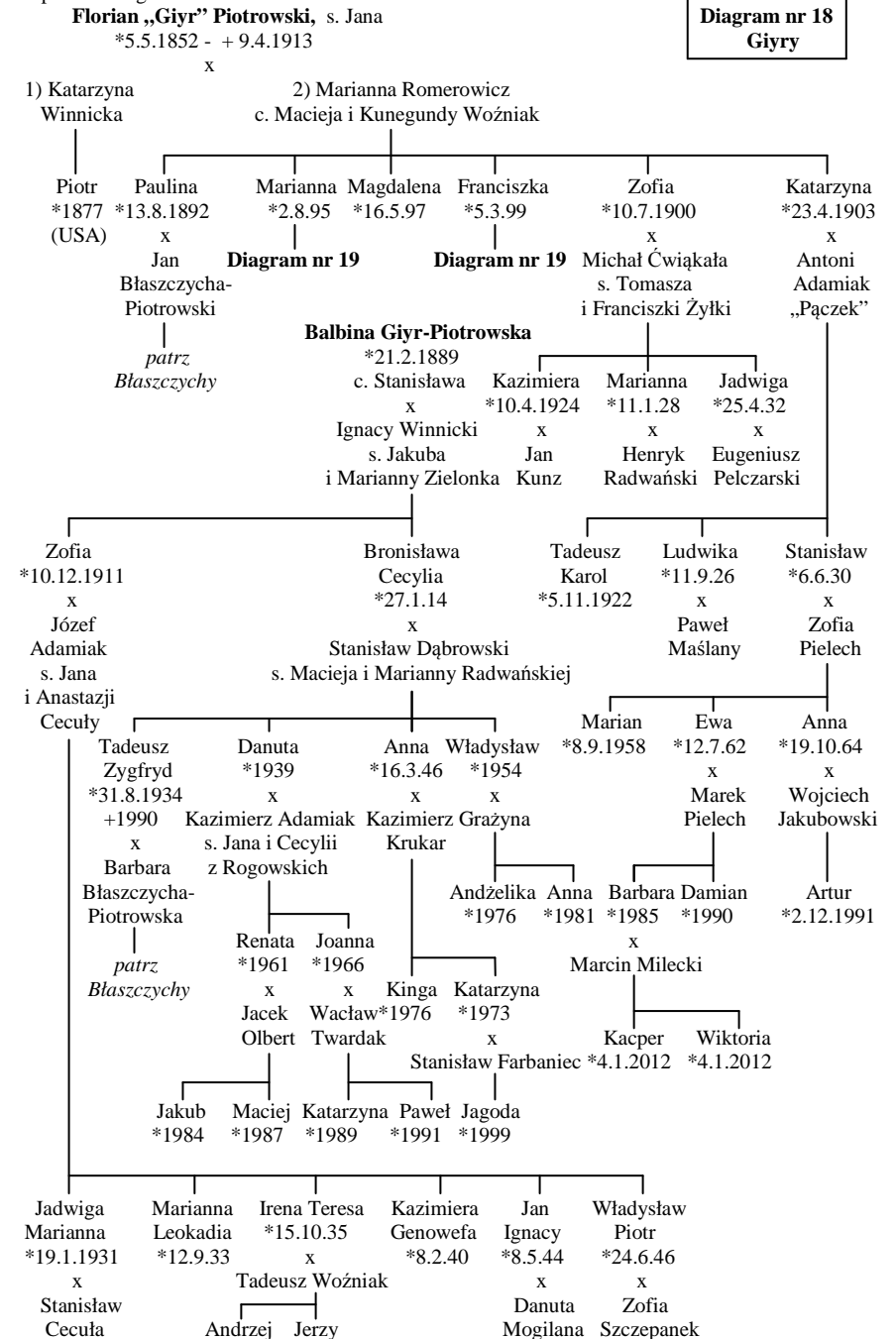
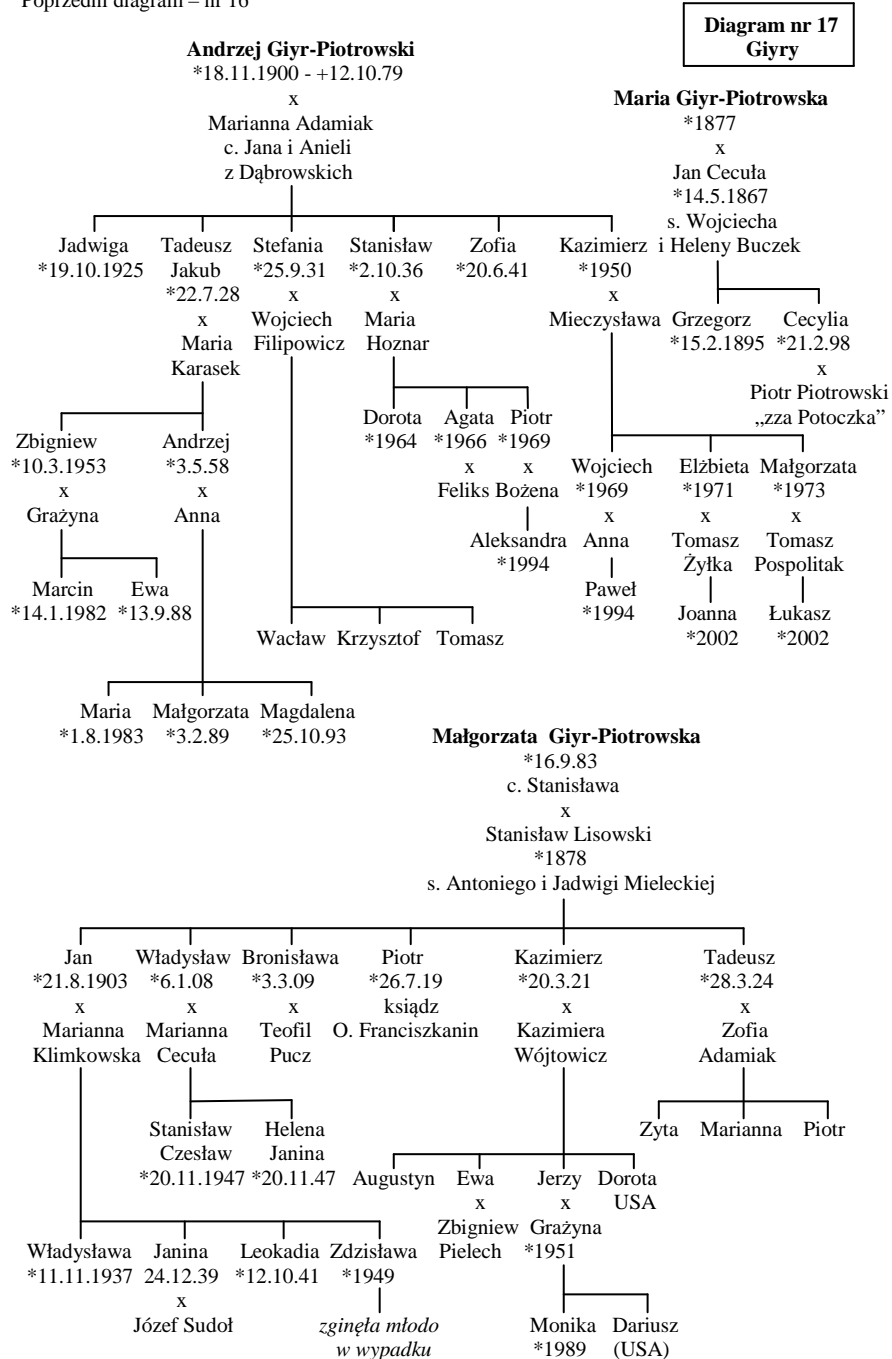
Franciszek Jan Piotrowski

*7.10.1779
s. Andrzeja

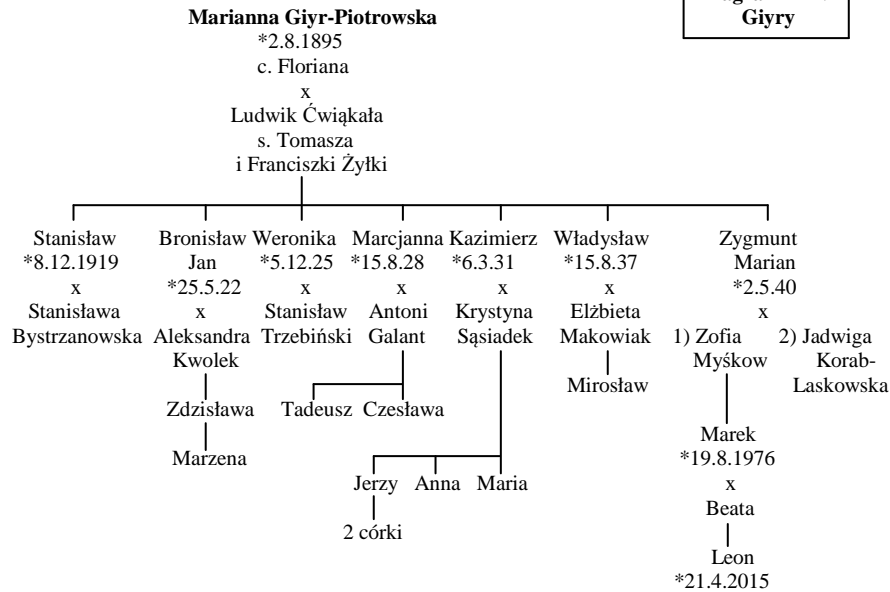
Diagram nr 14
Piotrowscy „spod Stawiska”



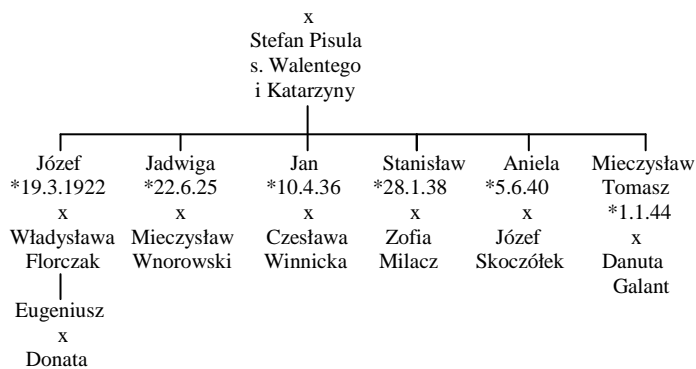




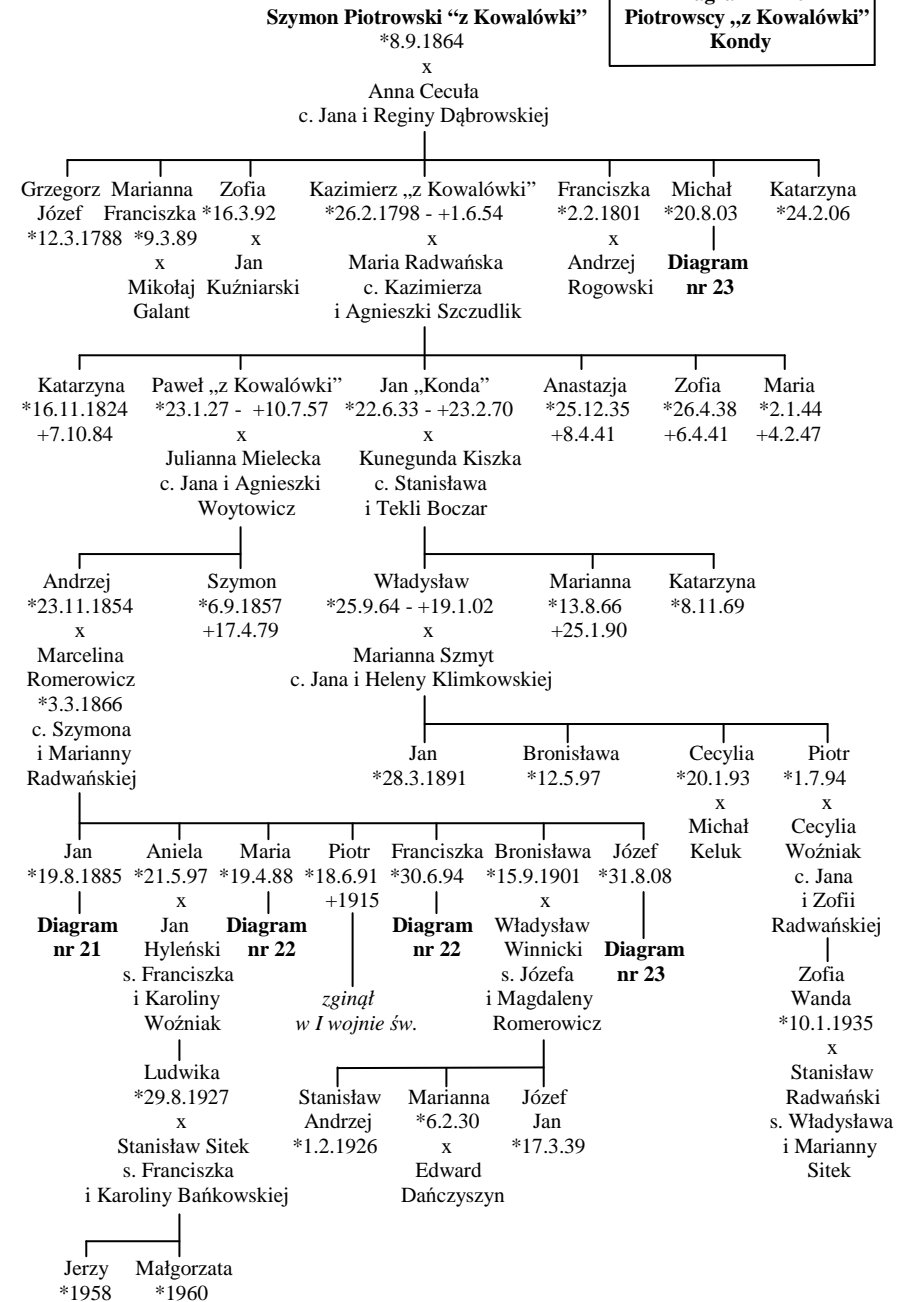
**Diagram nr 19
Giry**

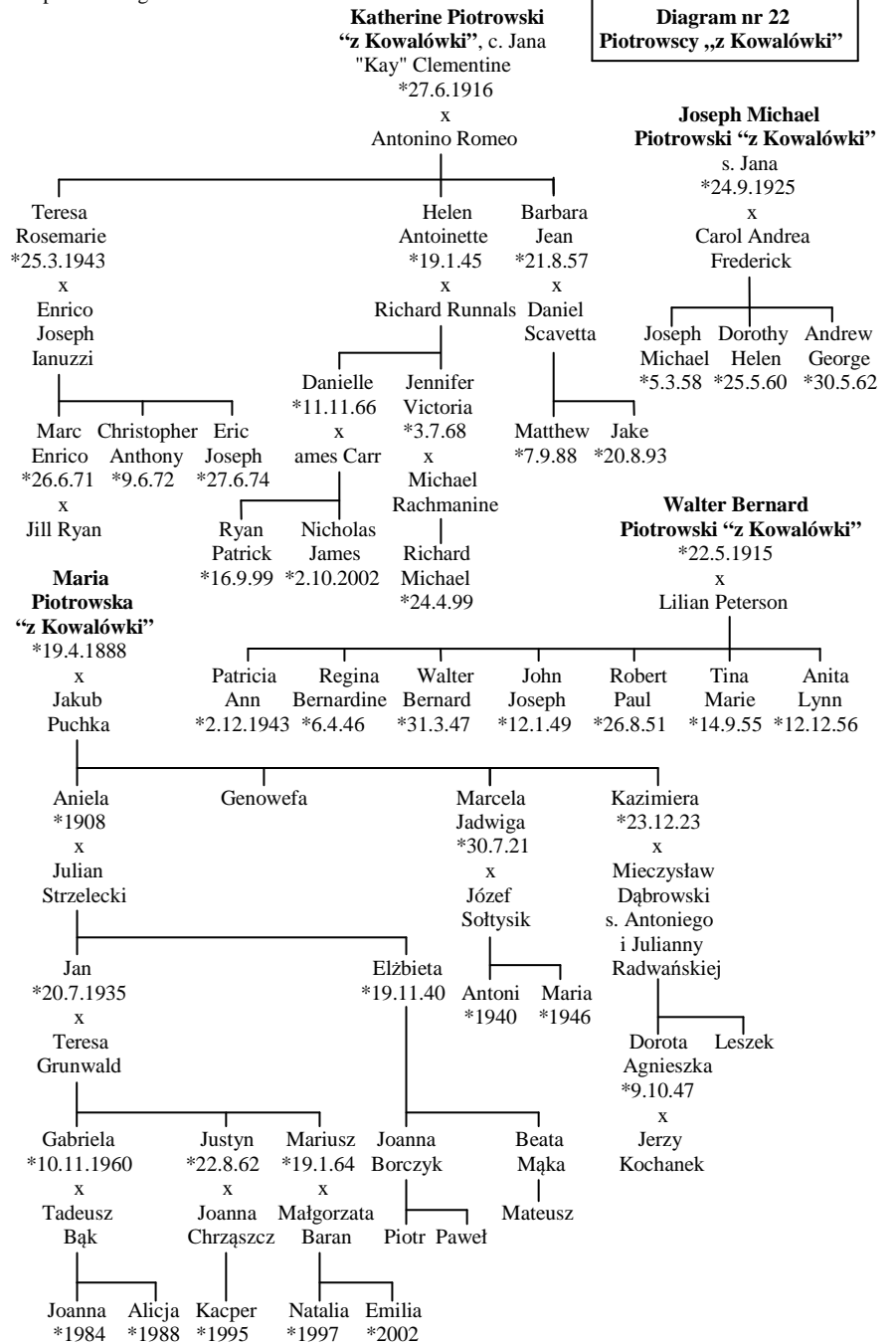
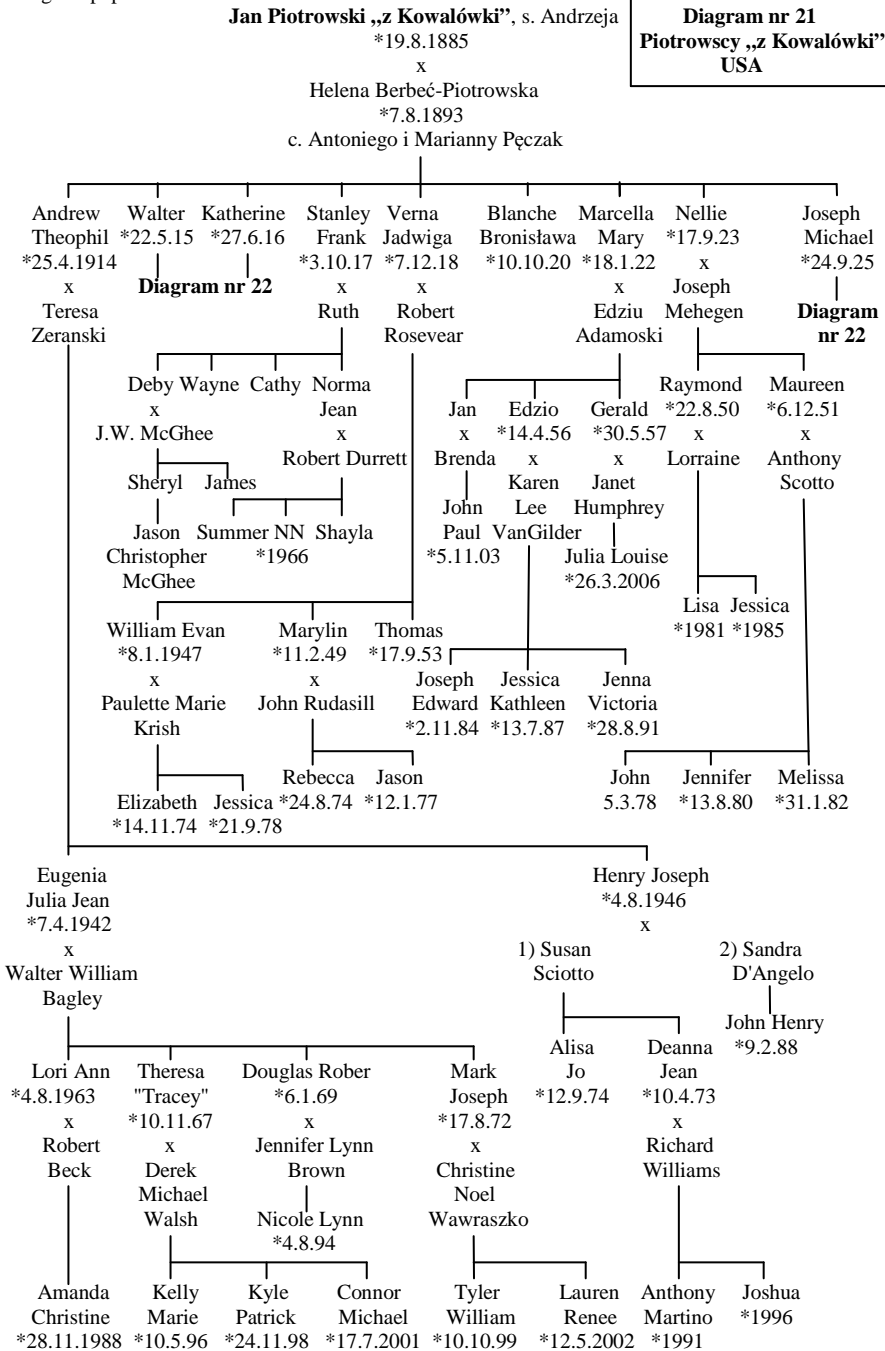


Franciszka Gyr-Piotrowska
*5.3.1899



**Diagram nr 20
Piotrowscy „z Kowalówki”
Kondy**





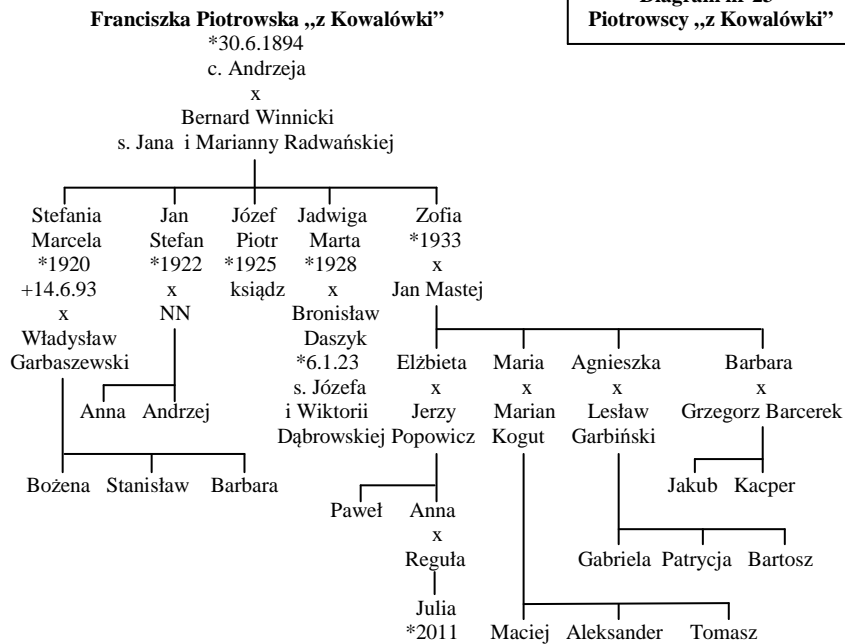


Diagram nr 23
Piotrowscy „z Kowalówki”

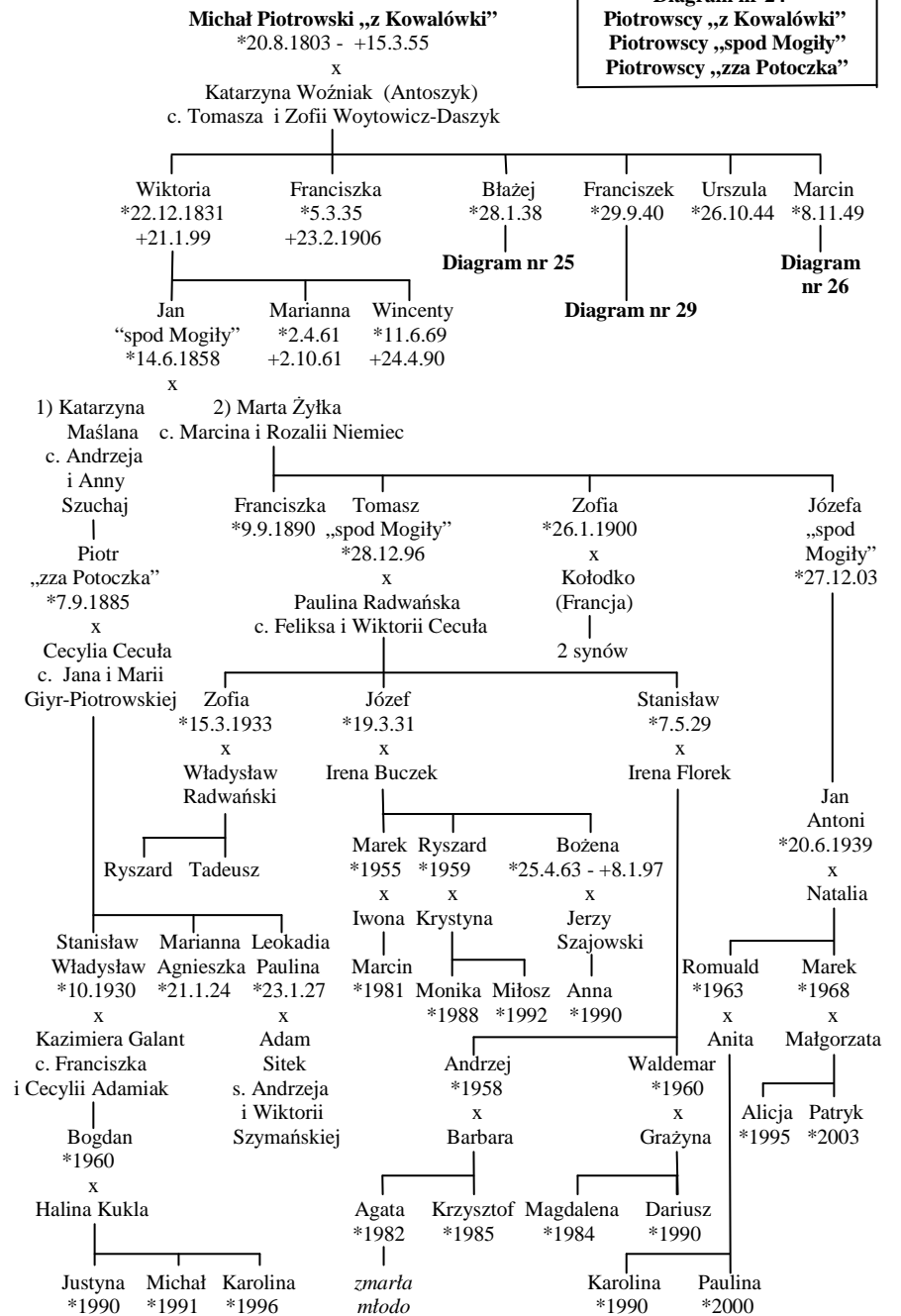
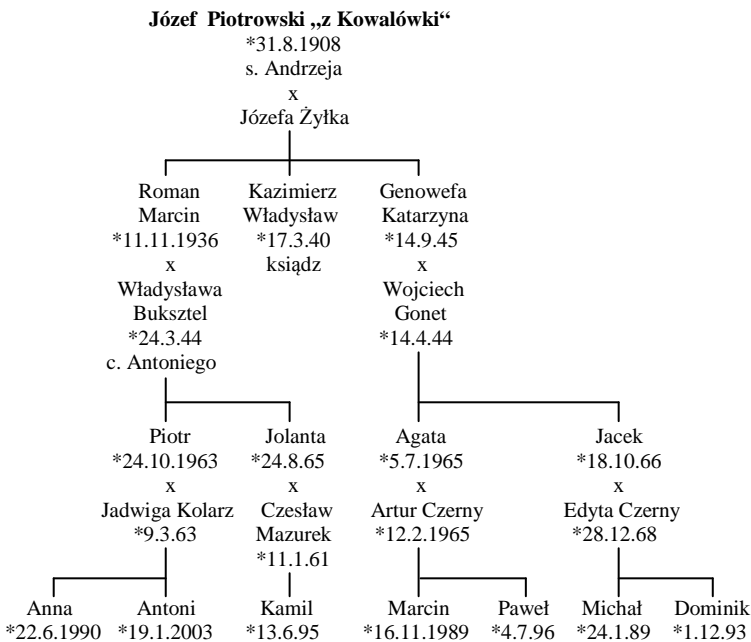
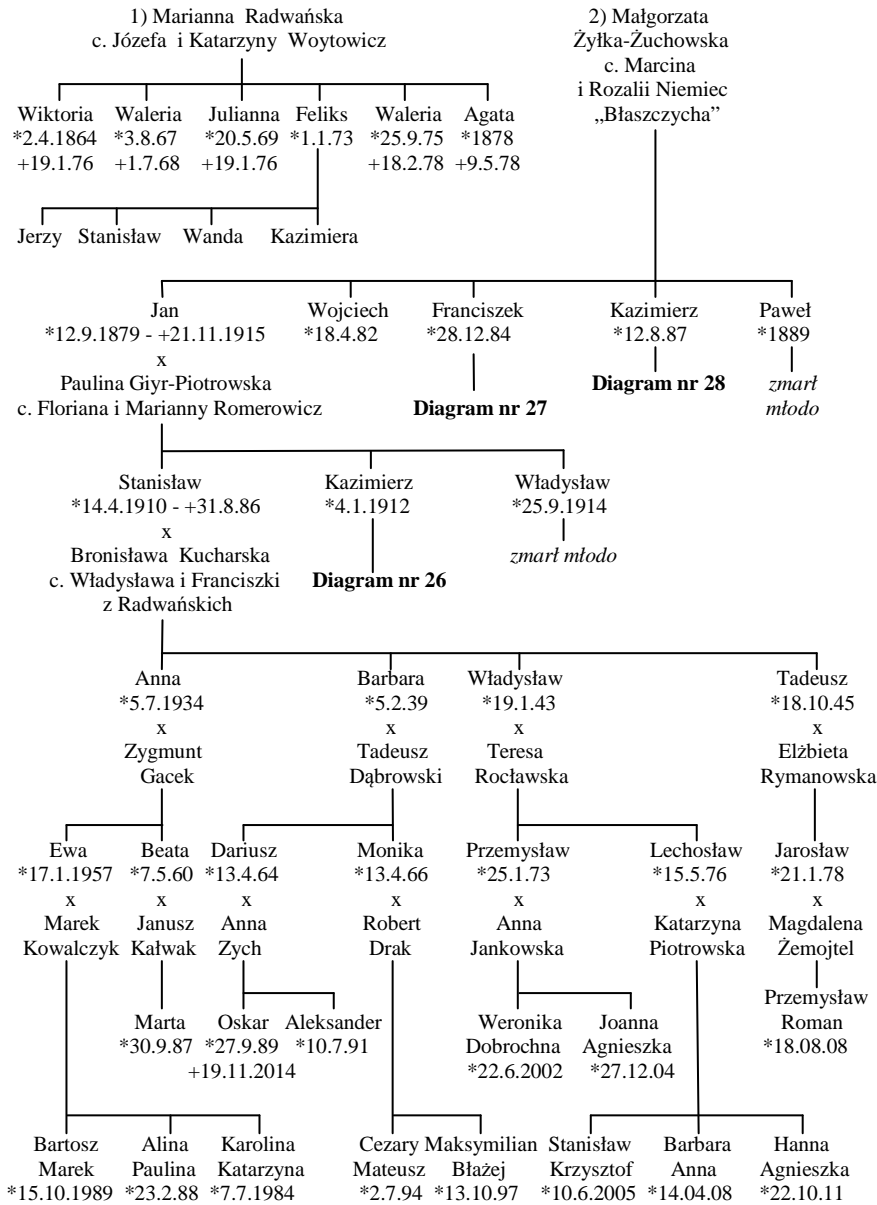


Diagram nr 24
Piotrowscy „z Kowalówki”
Piotrowscy „spod Mogiły”
Piotrowscy „z za Potoczka”

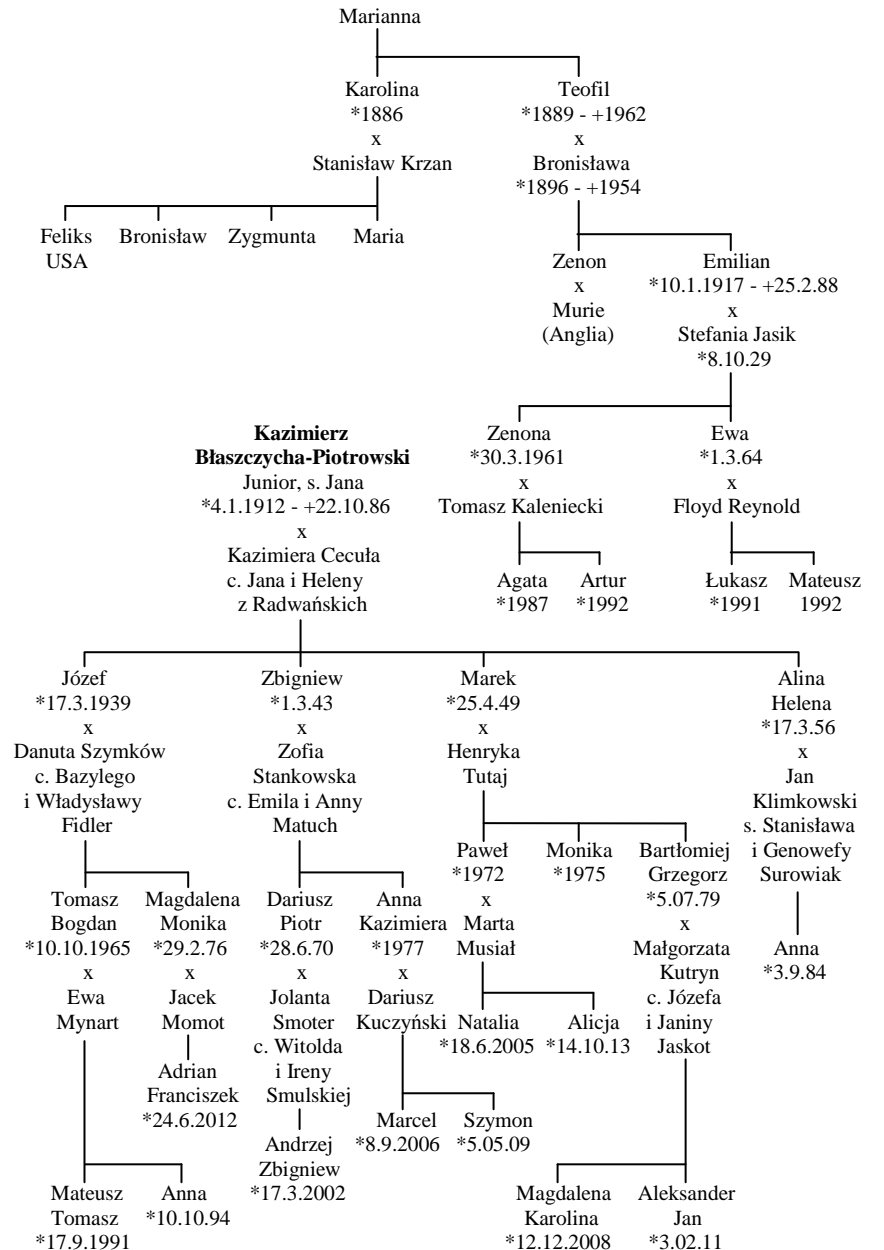
Błażej Piotrowski „z Kowalówki”, s. Michała
*28.1.1838 - +12.8.90

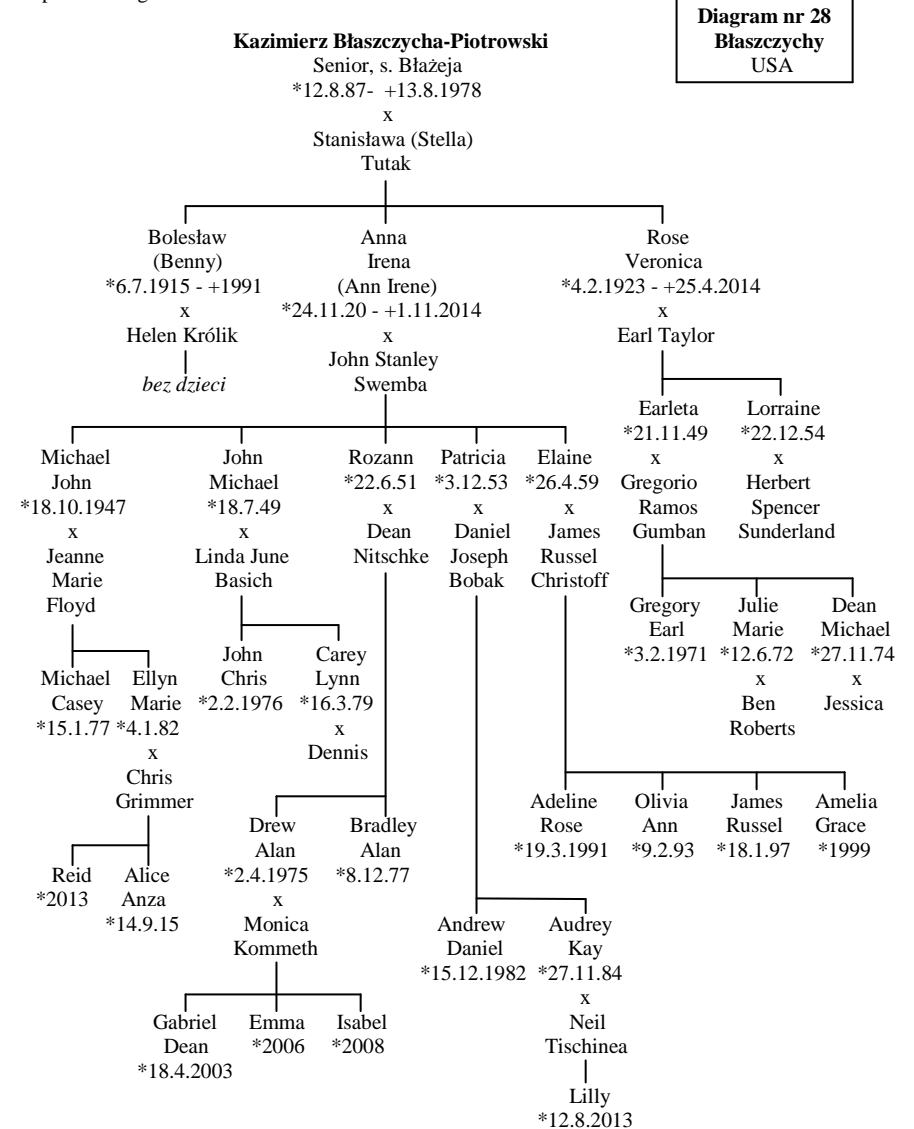
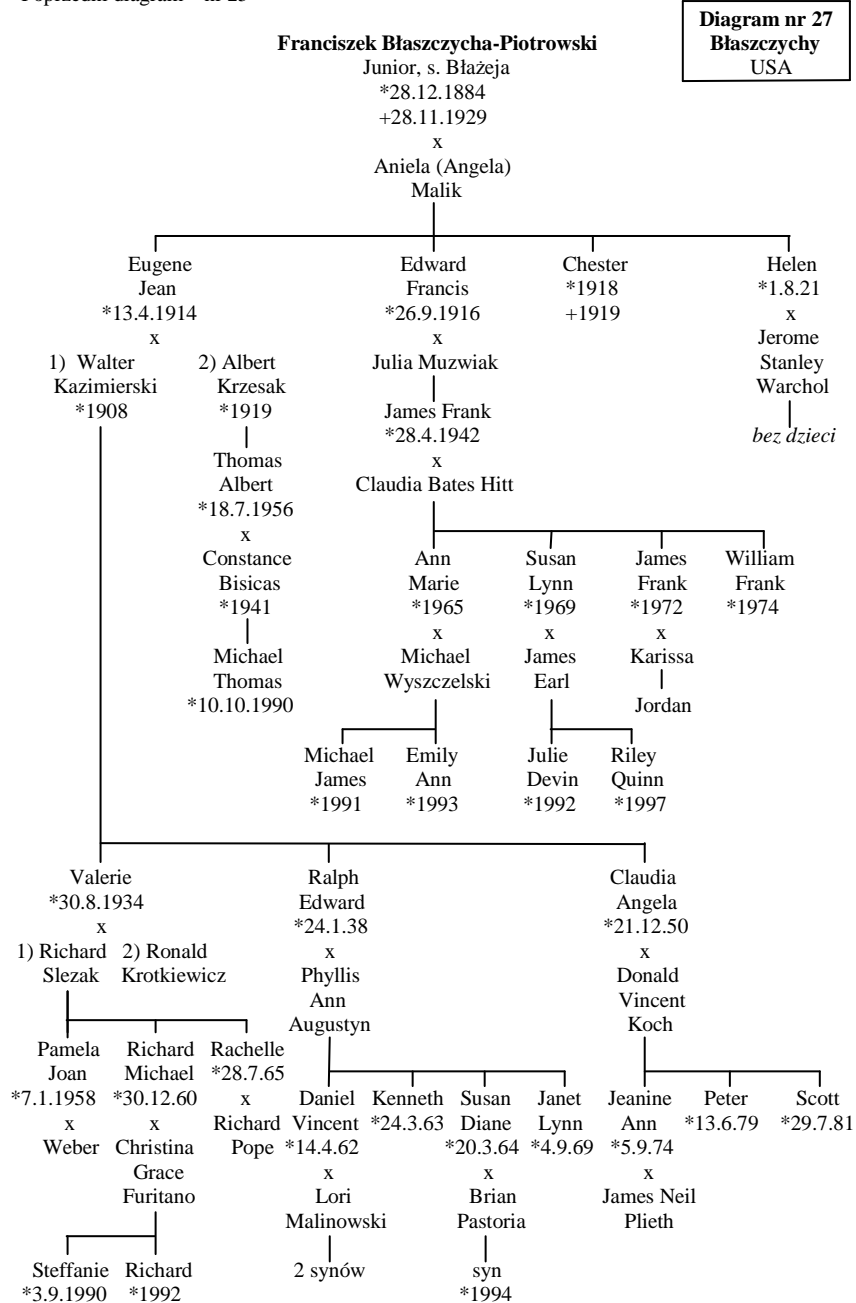
Diagram nr 25
Błaszczychy



Marcin Błaszczycha-Piotrowski, s. Michała
*8.11.1849

Diagram nr 26
Błaszczychy





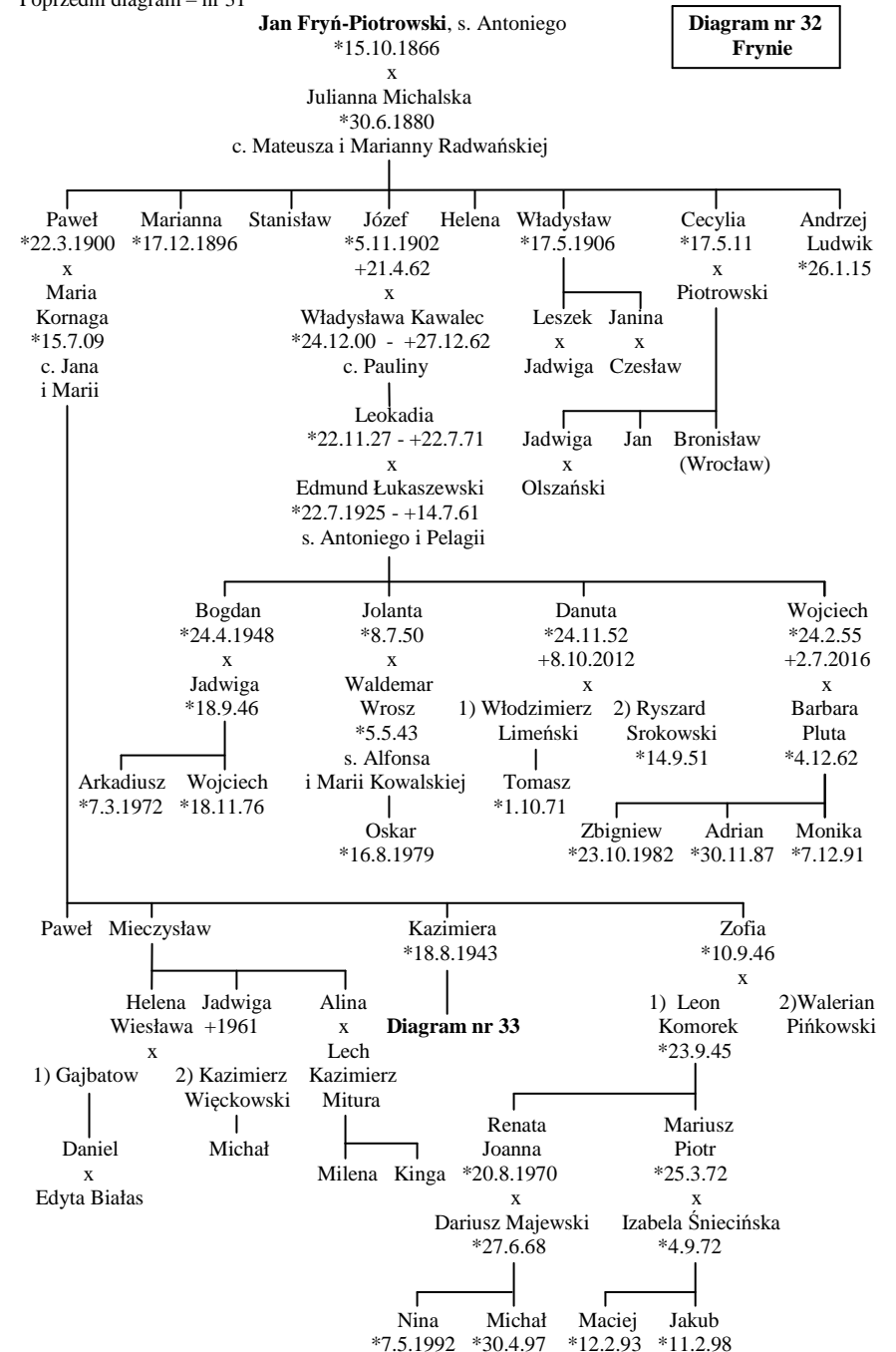
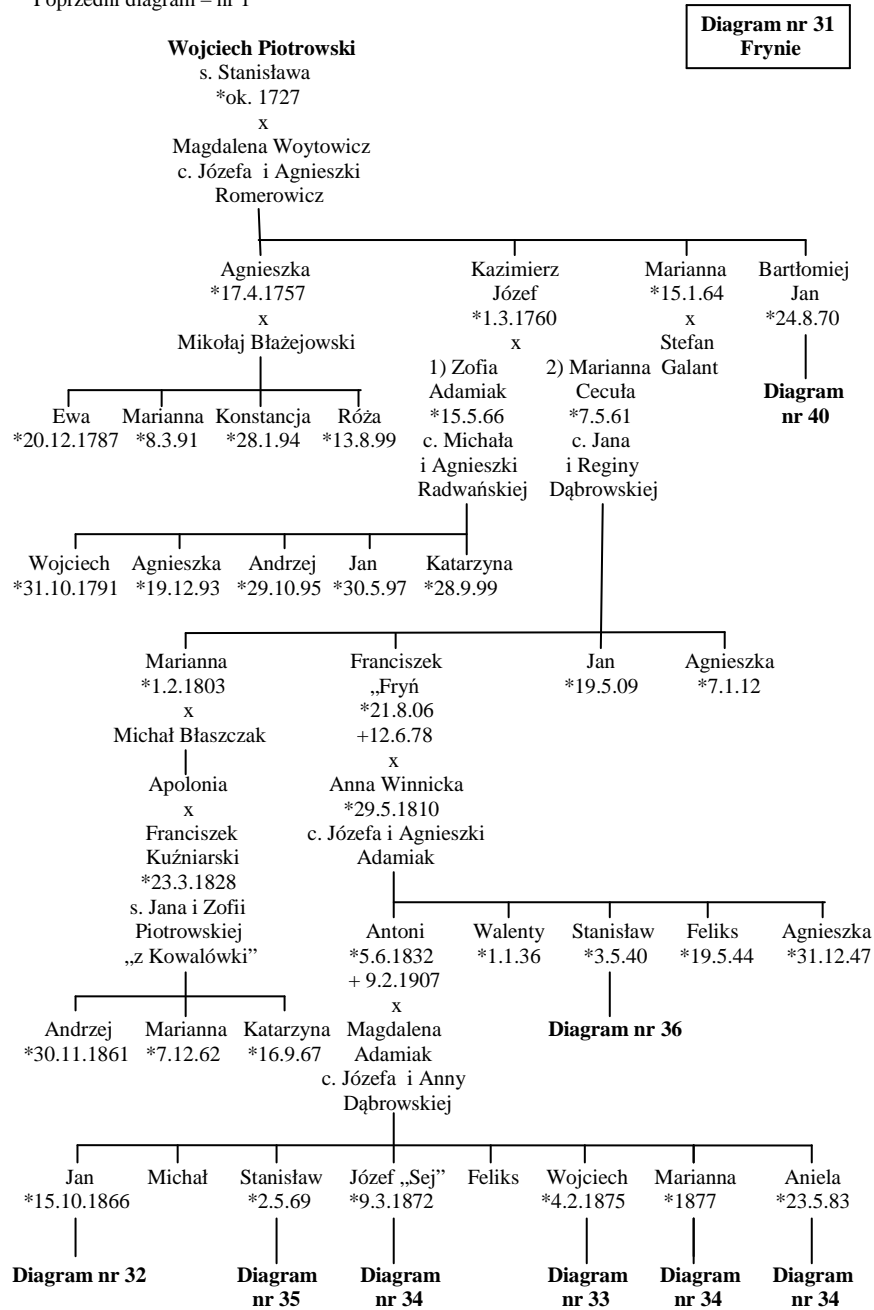


Diagram nr 33
Frynie

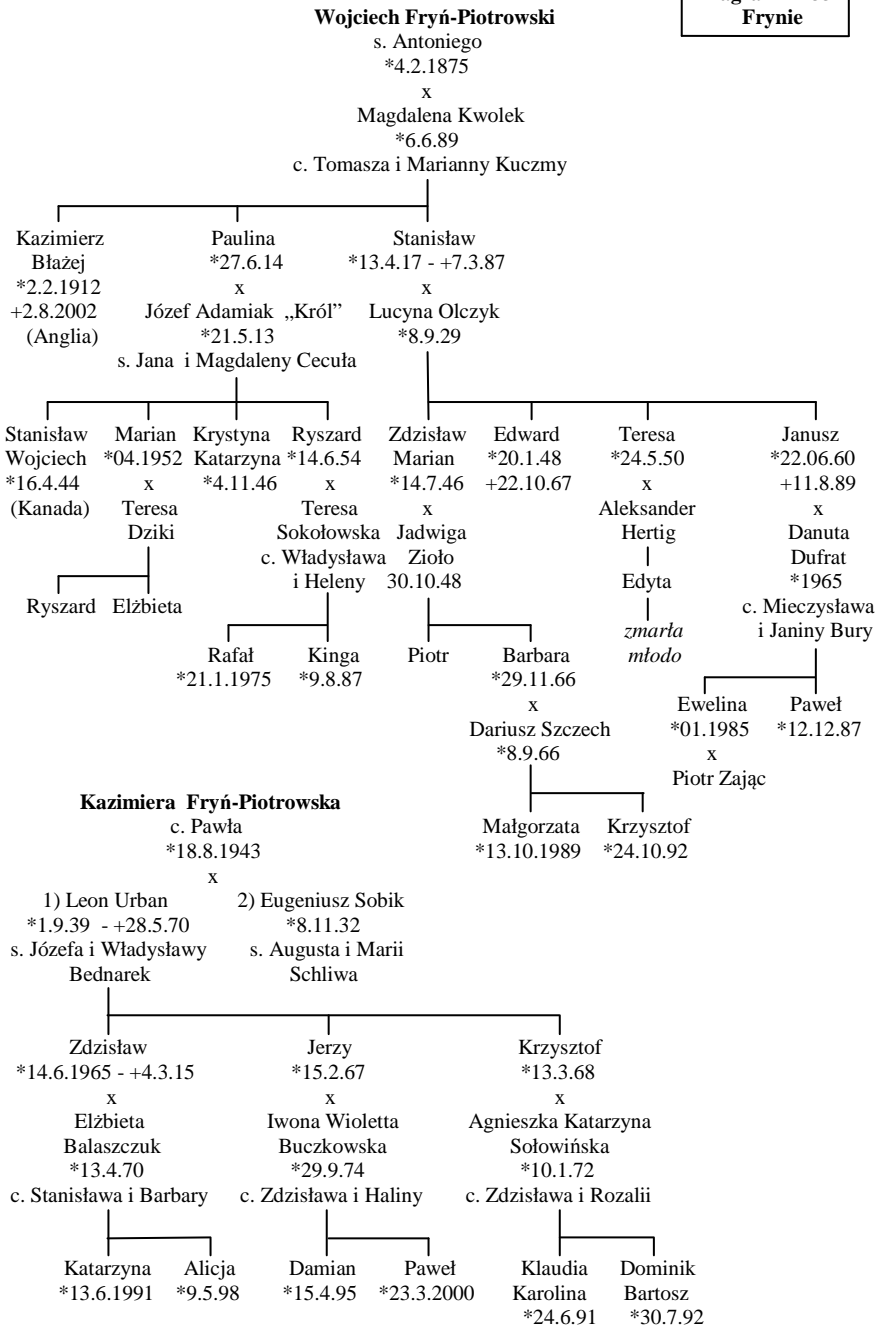
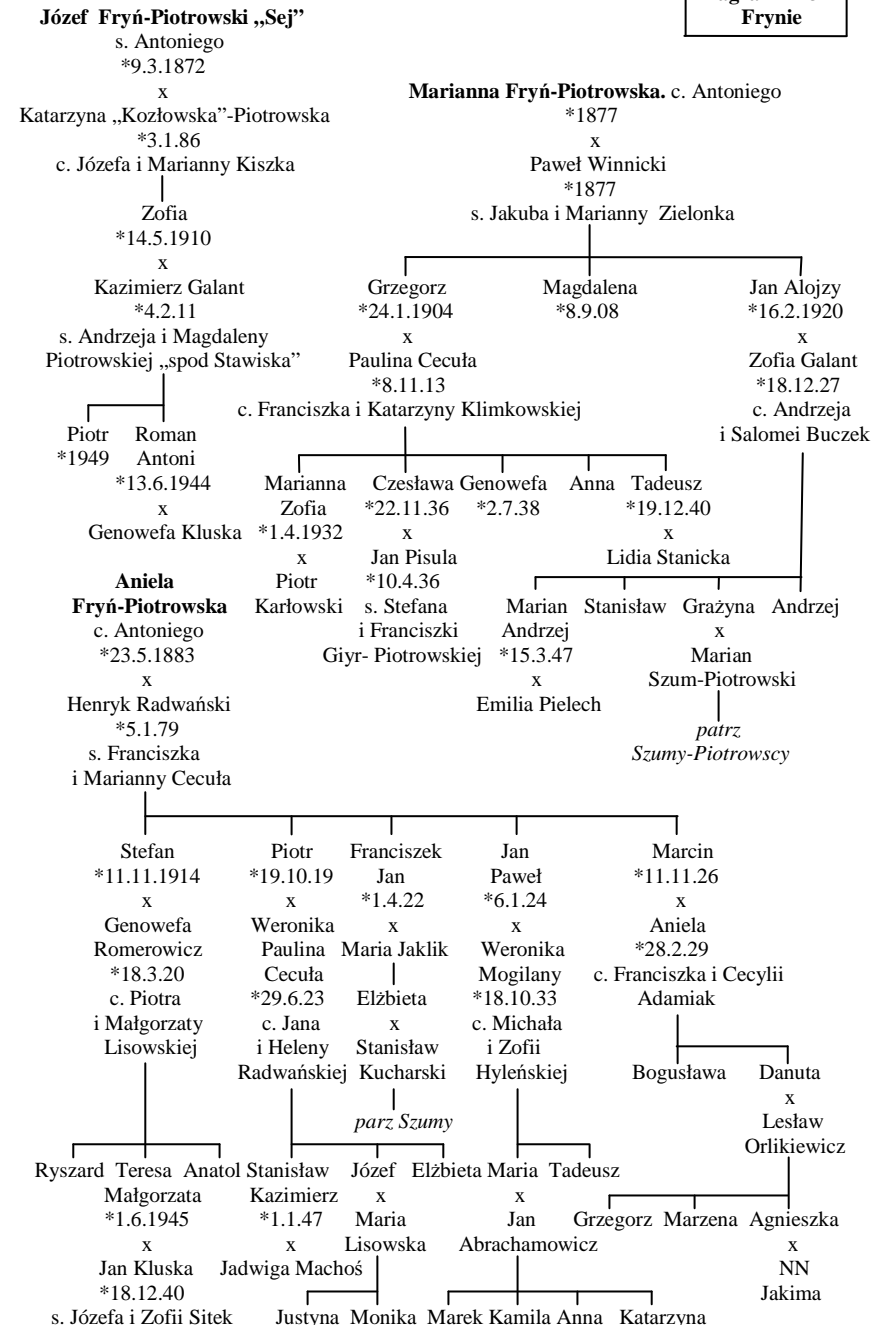
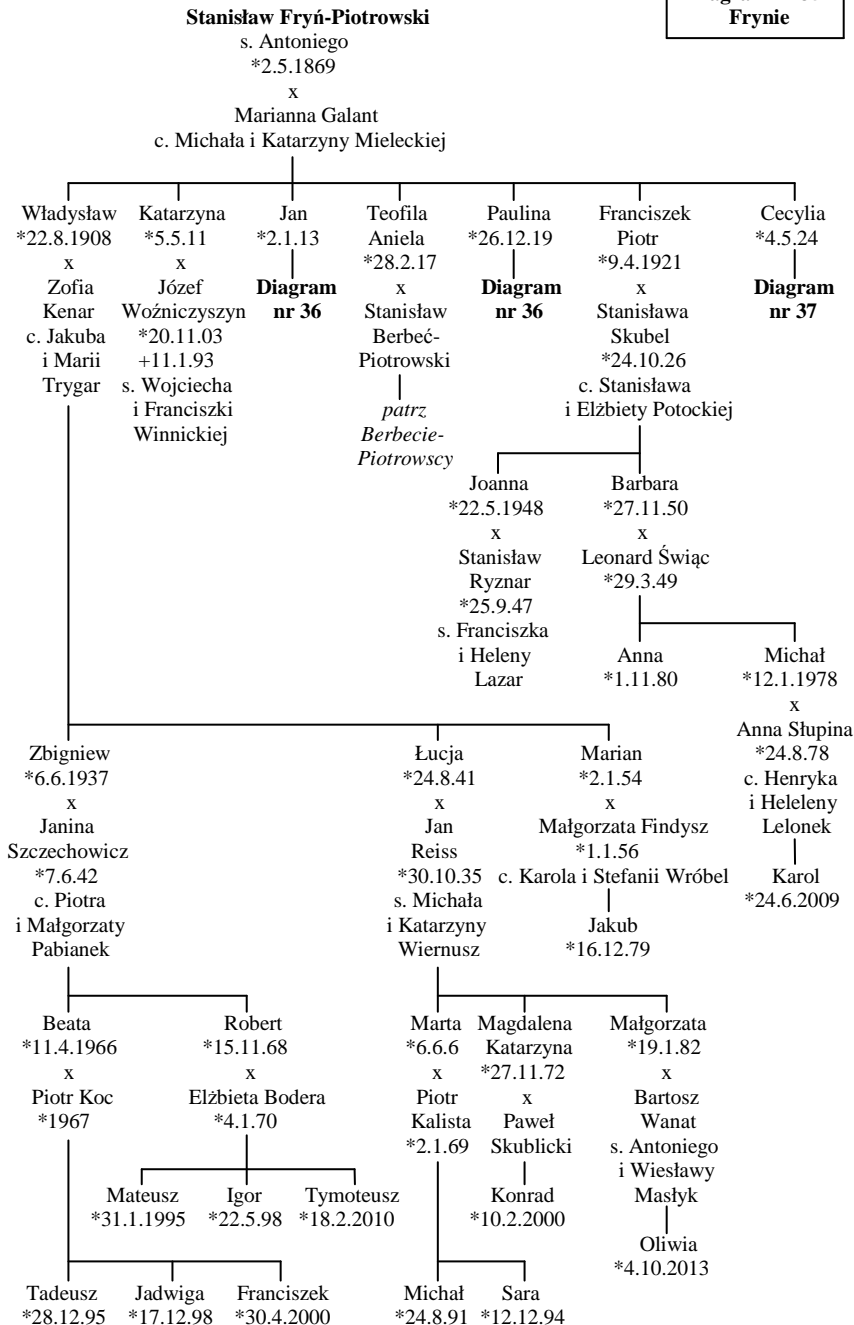


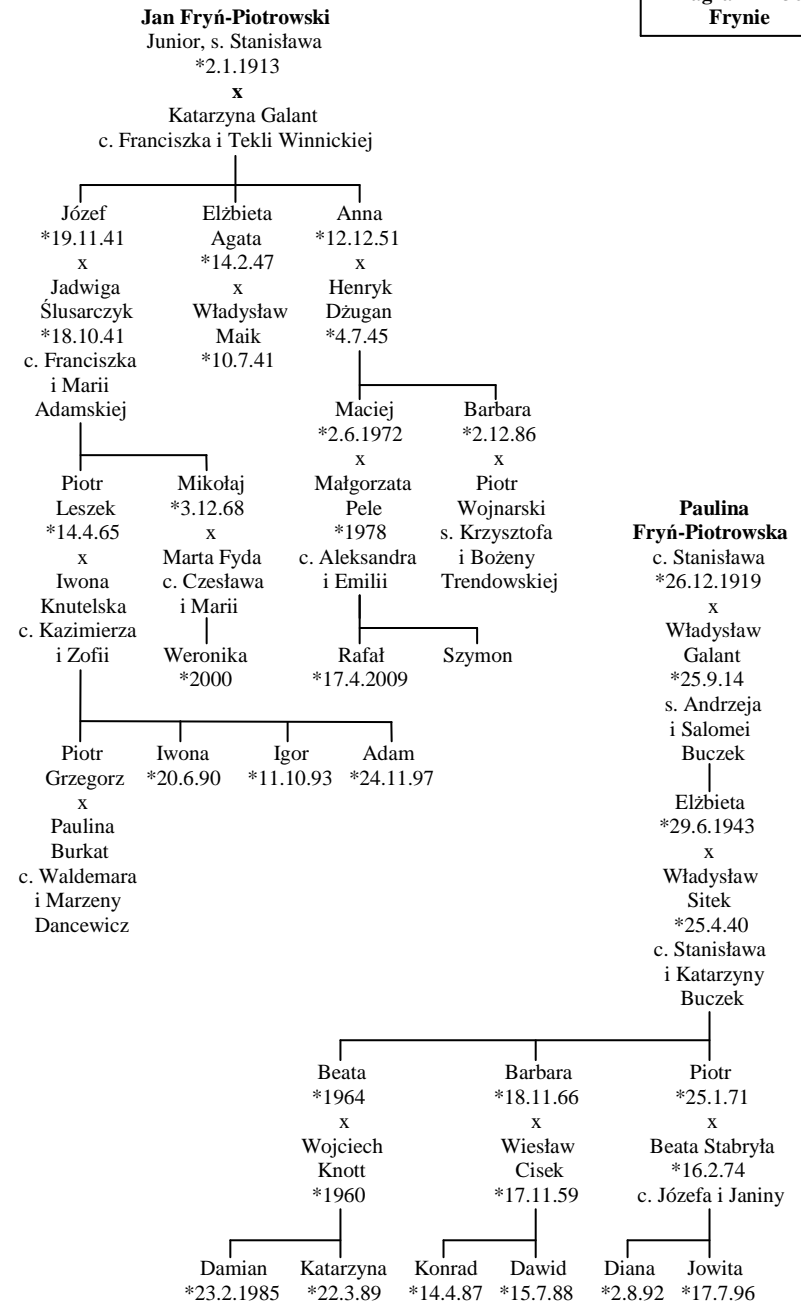
Diagram nr 34
Frynie



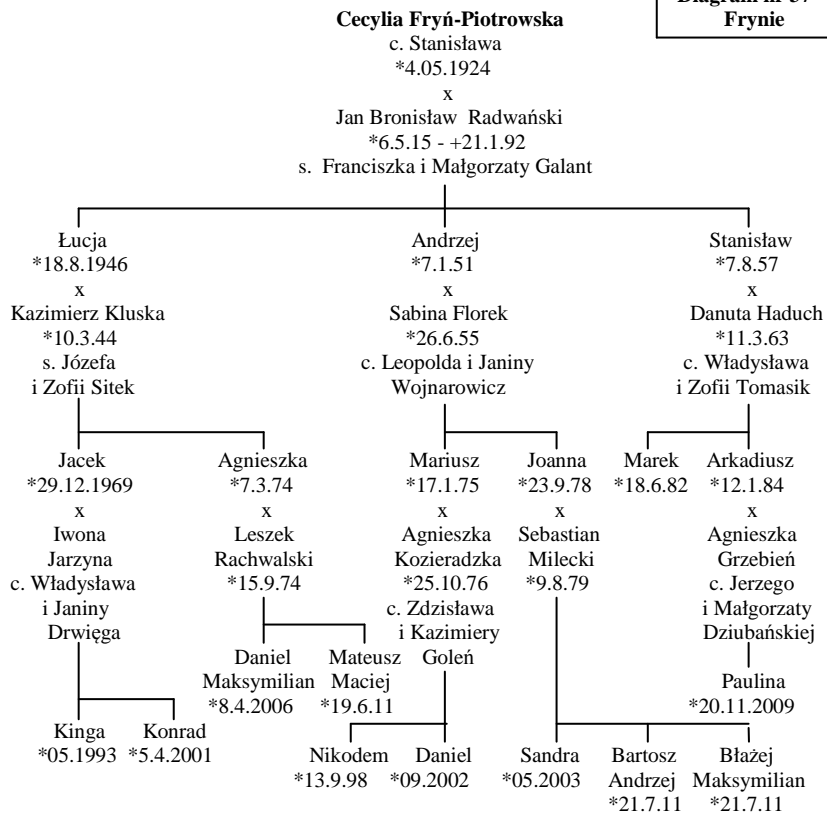
**Diagram nr 35
Frynie**



**Diagram nr 36
Frynie**



**Diagram nr 37
Frynie**



Stanisław Fryń-Piotrowski
s. Franciszka „Frynia”
*3.5.1840

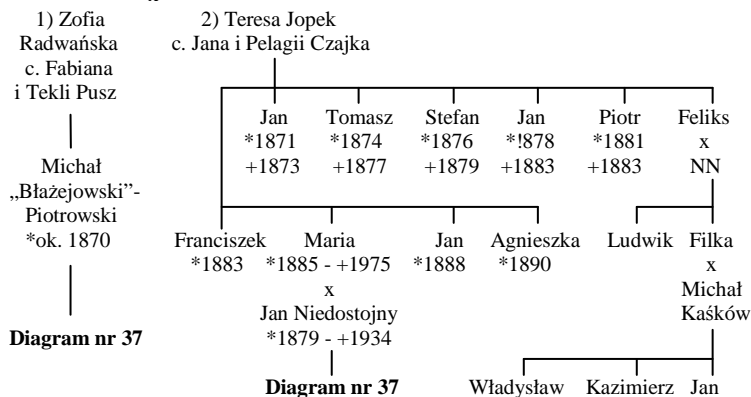


Diagram nr 37

Diagram nr 37

**Diagram nr 38
„Błażejowski”-Piotrowscy
Frynie**

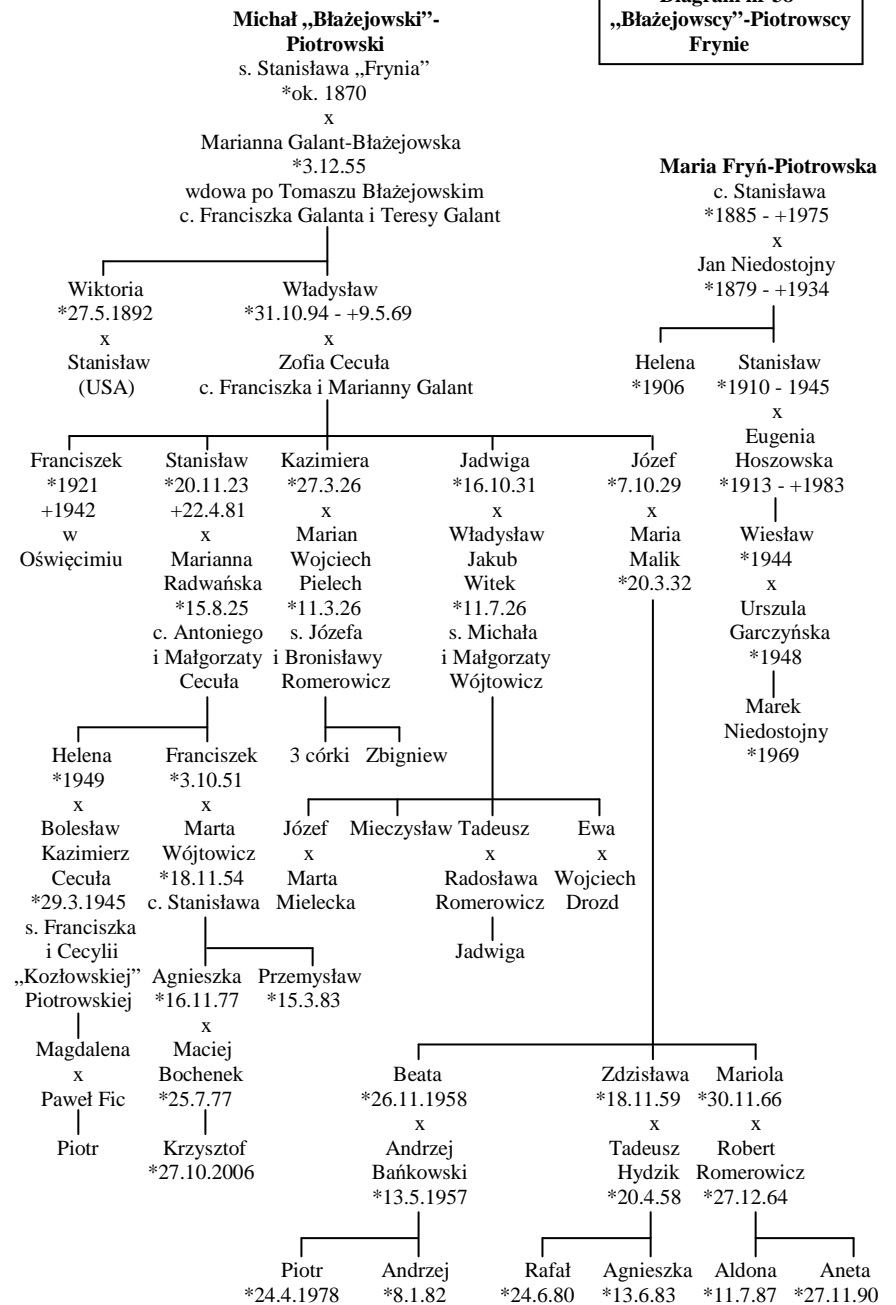


Diagram nr 39
„Kozłowski”-Piotrowscy

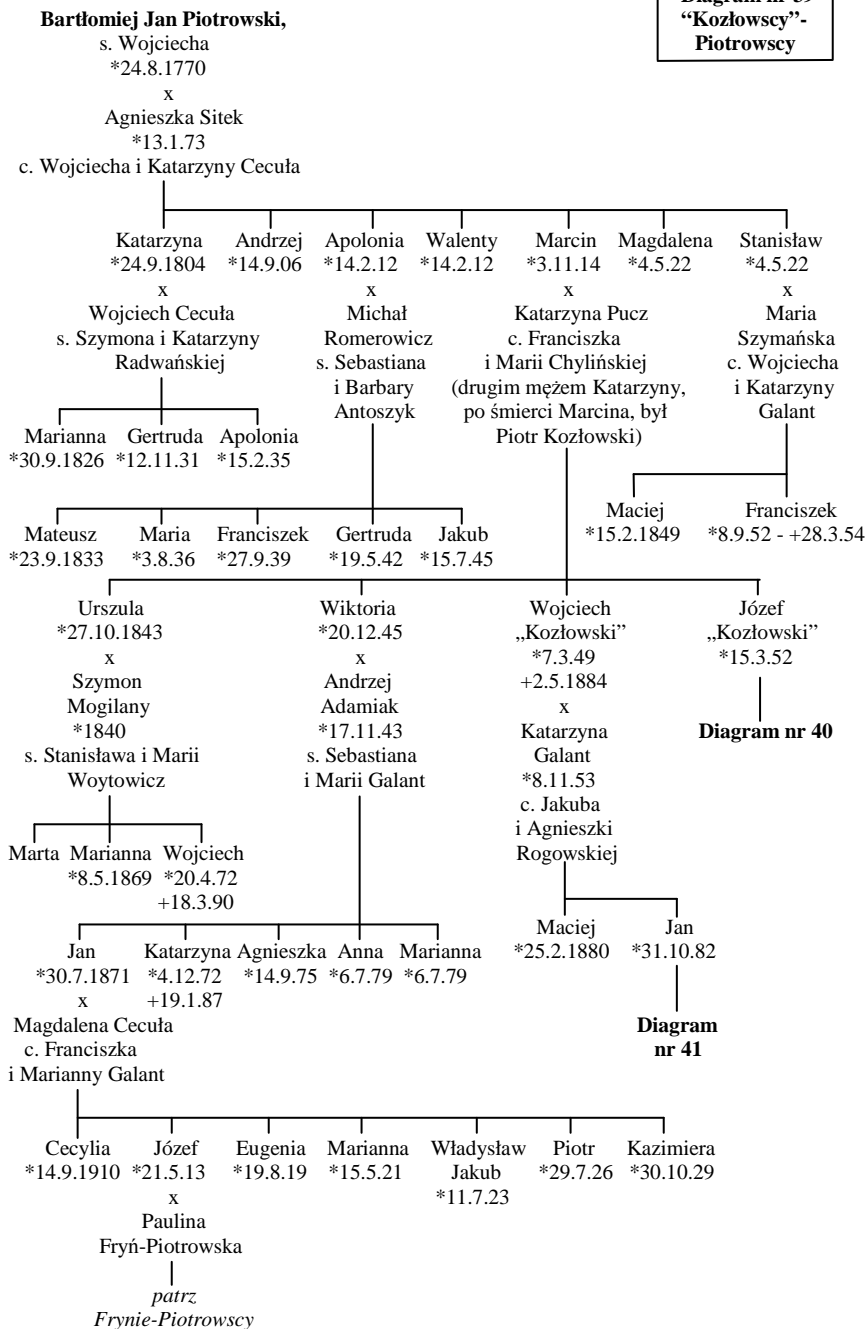
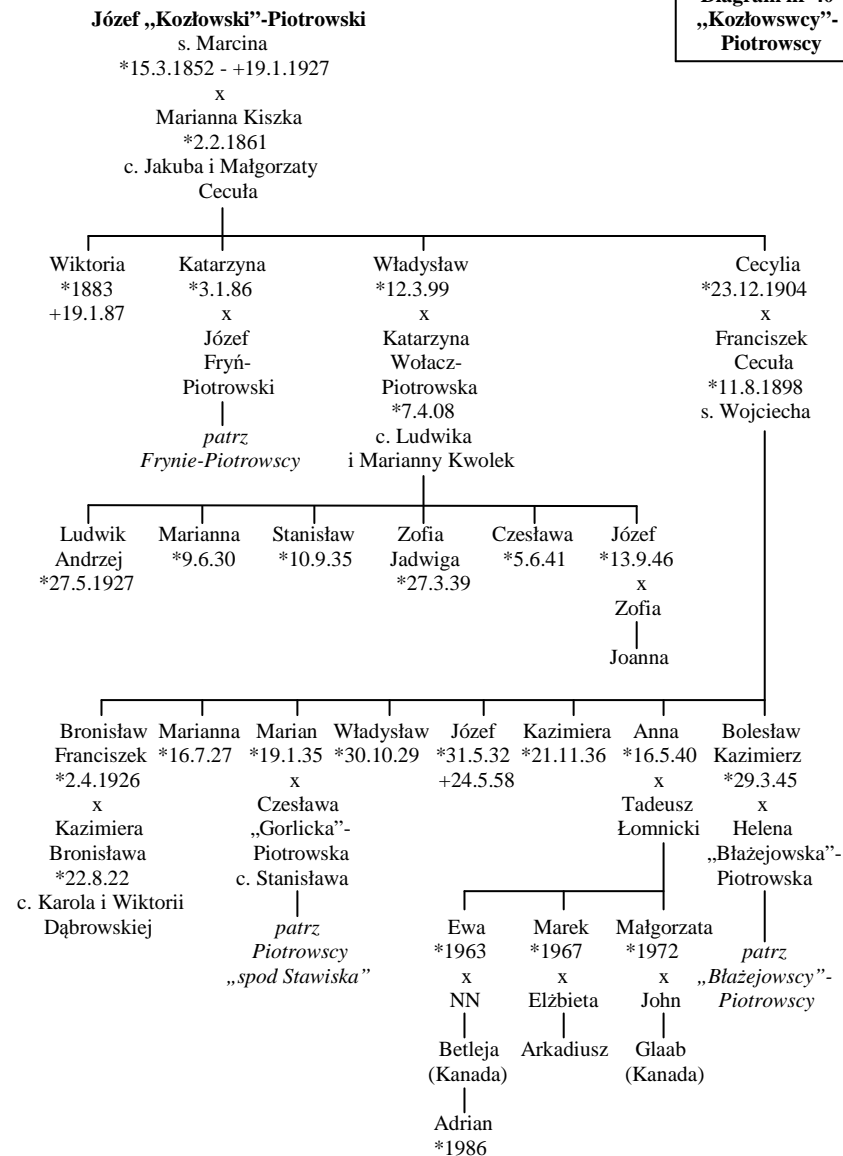
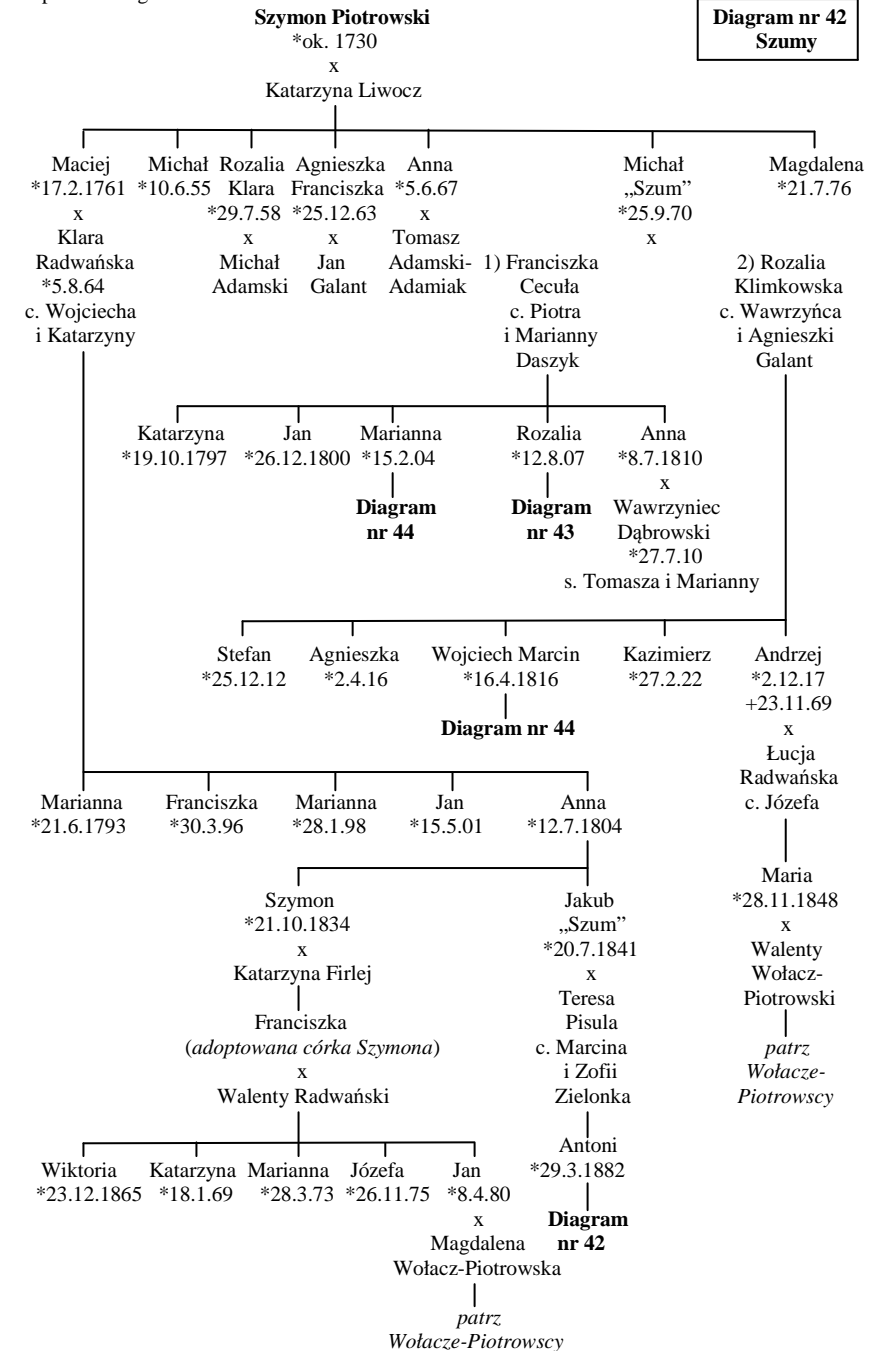
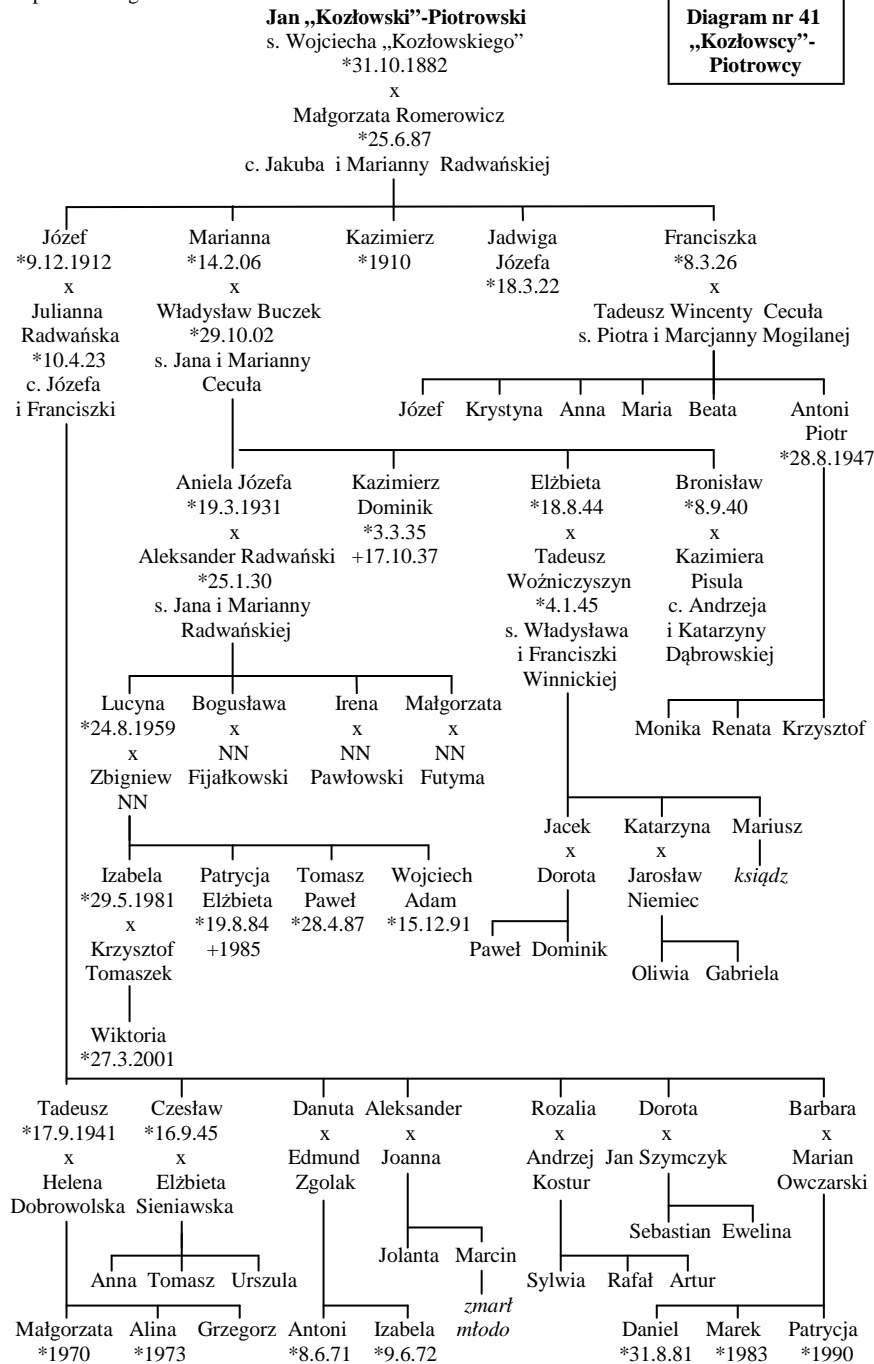


Diagram nr 40
„Kozłowski”-Piotrowscy





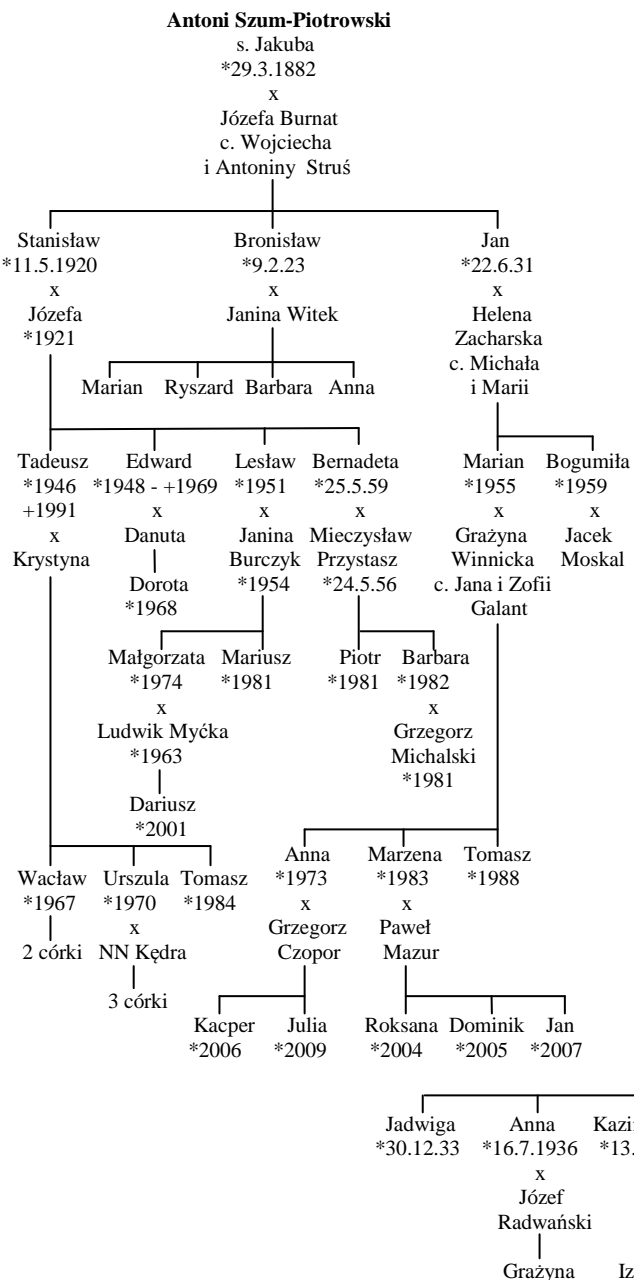


Diagram nr 43
Szумы

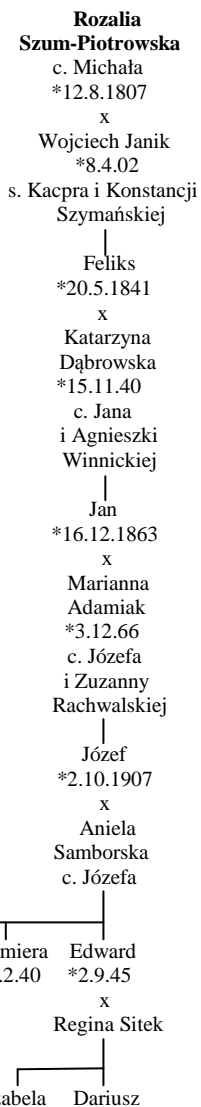


Diagram nr 44
Szумы

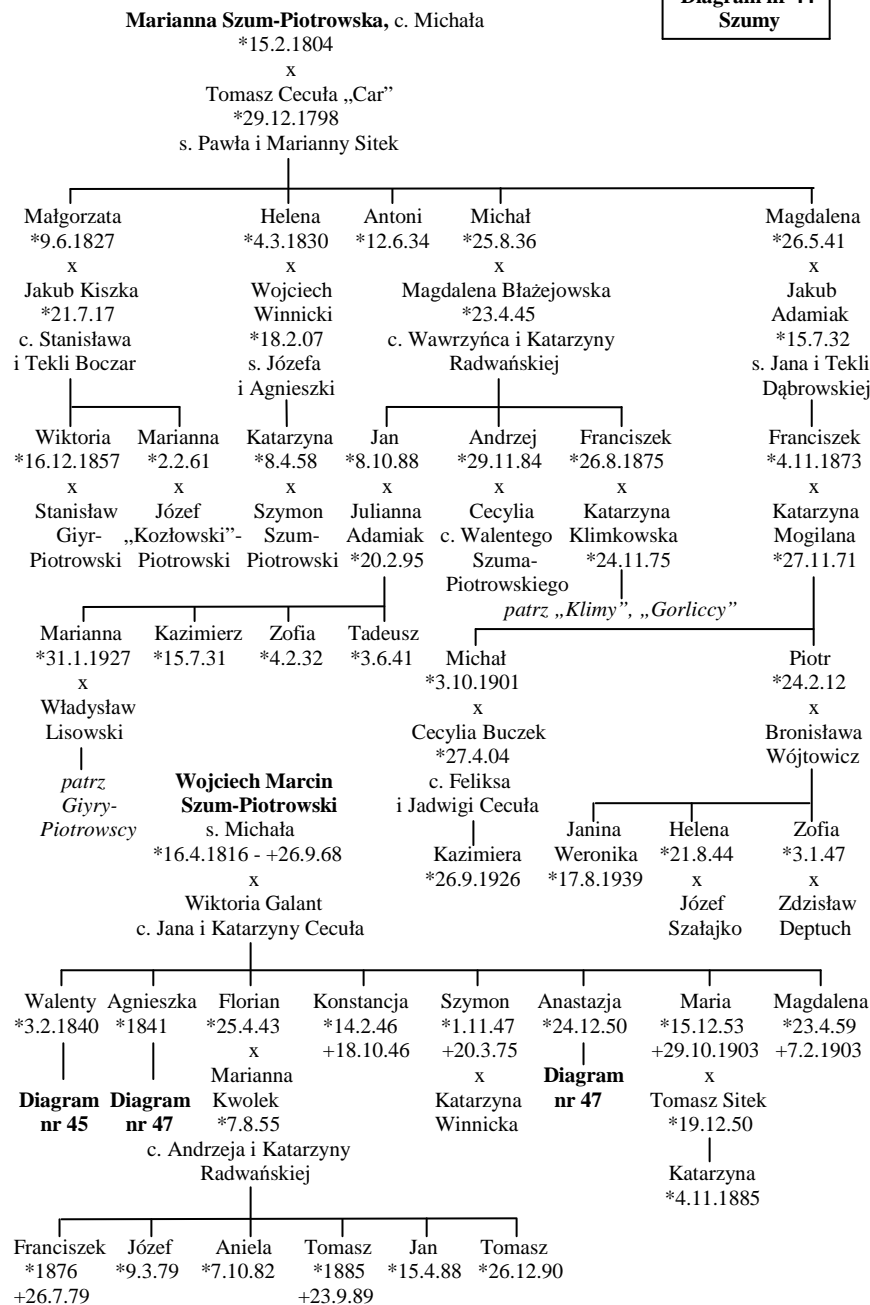


Diagram nr 45
Szumy

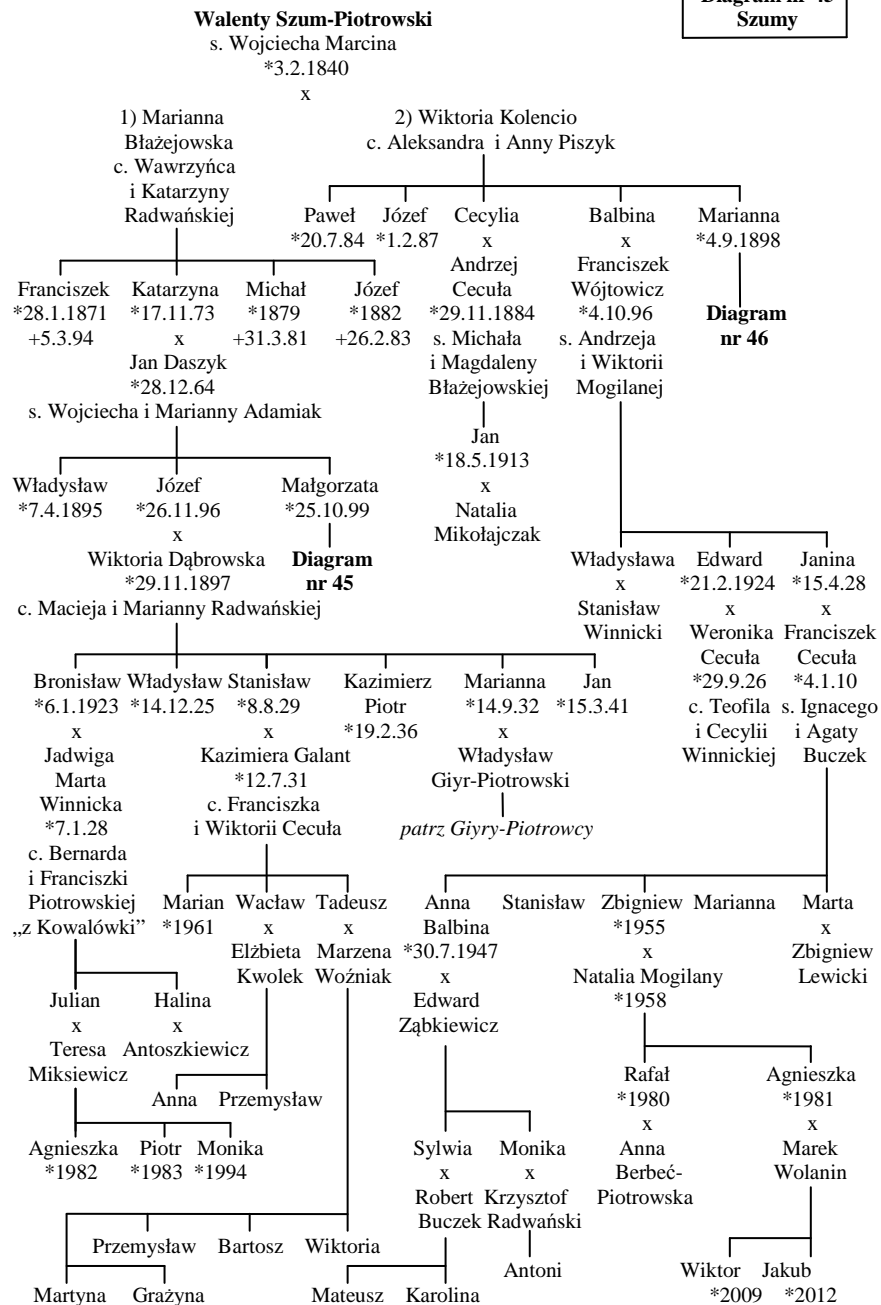
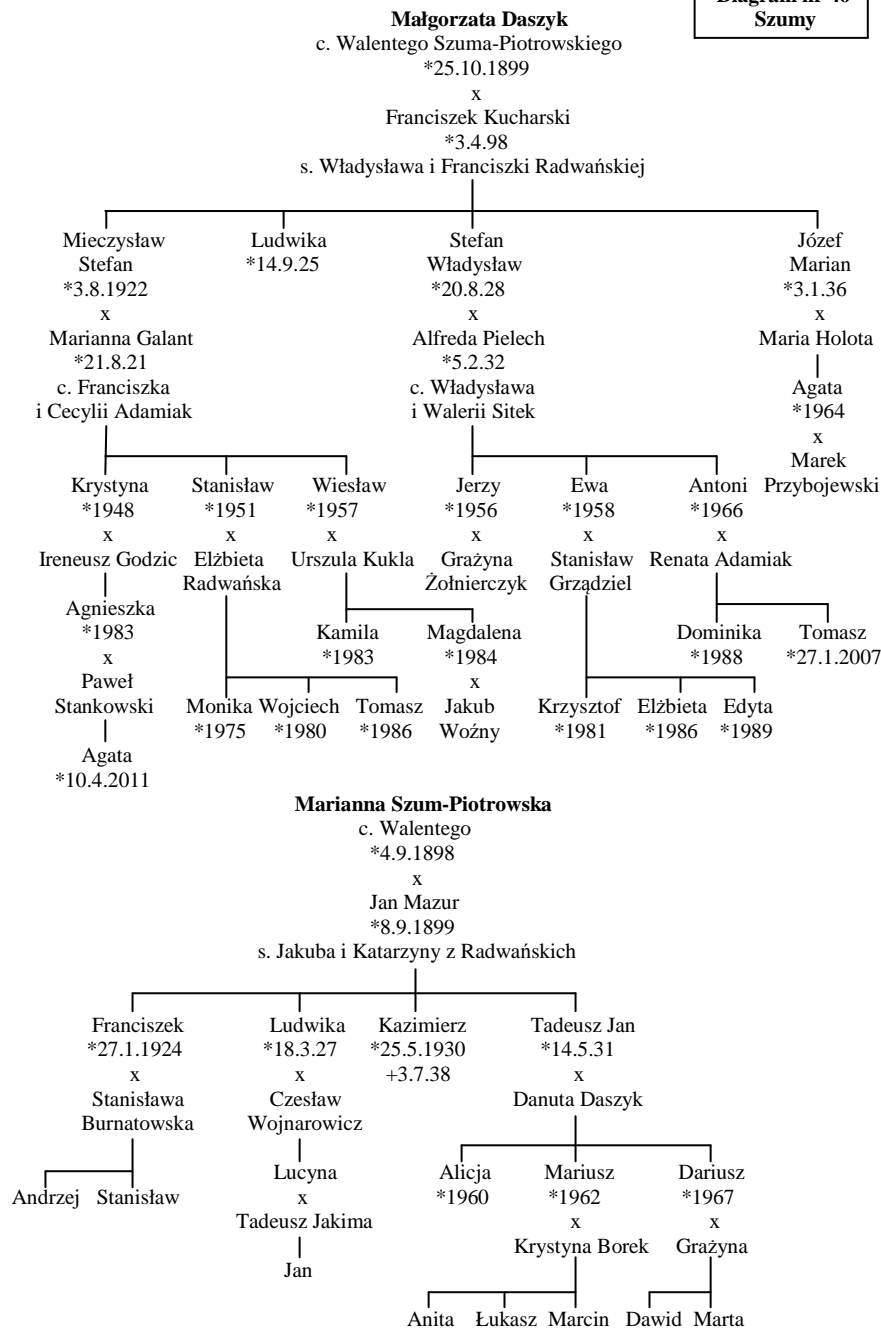
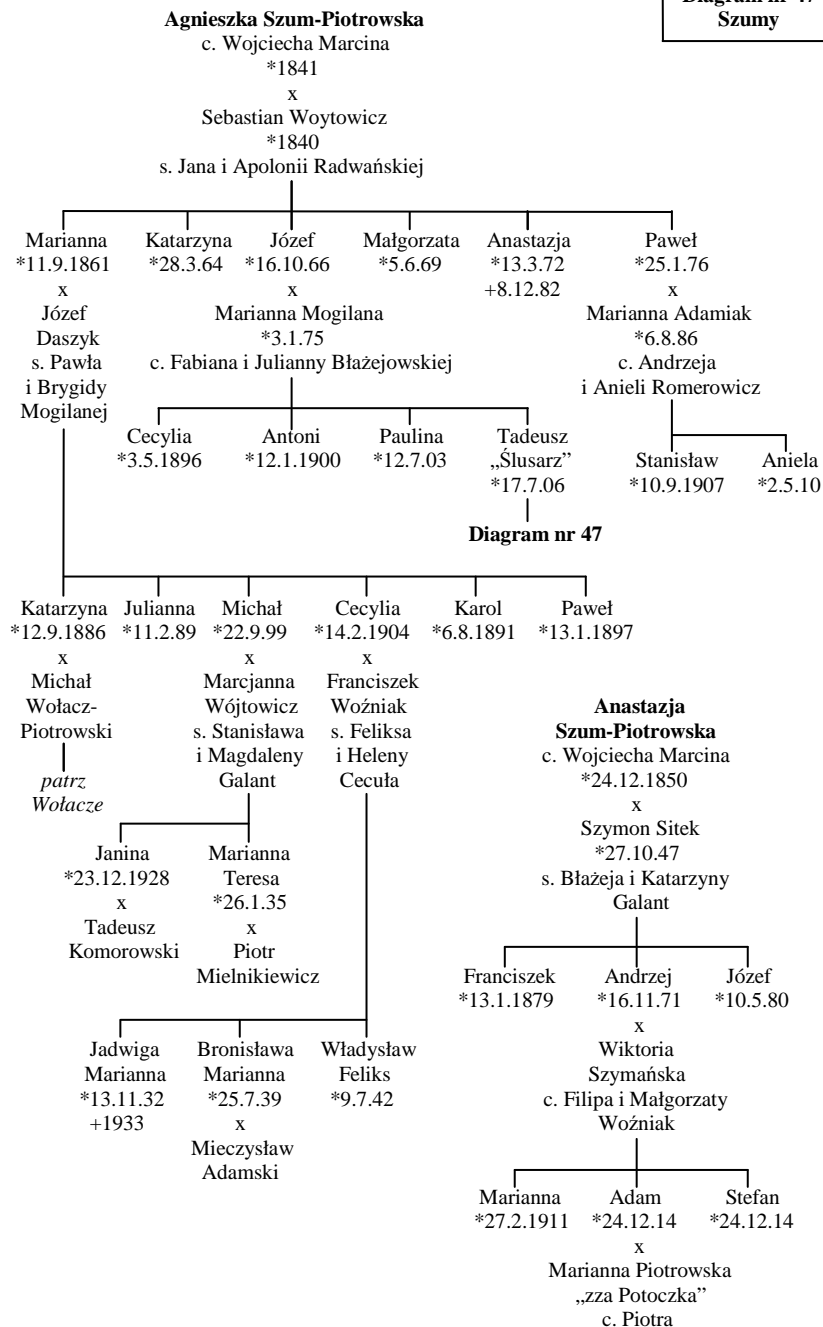


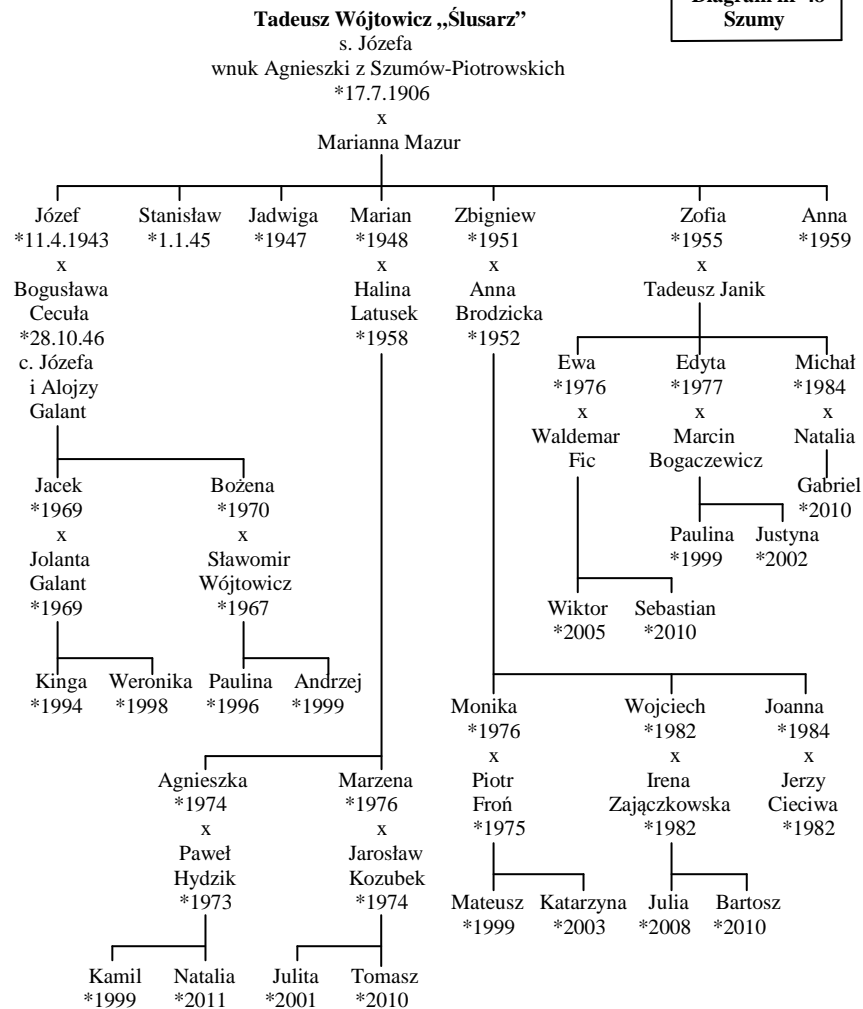
Diagram nr 46
Szumy



**Diagram nr 47
Szumy**



**Diagram nr 48
Szumy**



POSŁOWIE

Informacje do prezentowanego powyżej „drzewa” genealogicznego zaczerpnięto przede wszystkim z opracowania **„PIOTROWSCY ze Strachociny w Ziemi Sanockiej. Genealogia rodu i zarys najdawniejszych dziejów.** Wydanie pierwsze (wstępne)”, wydanego w 2005 roku. Jest to praca zbiorowa przedstawicieli wszystkich głównych „klanów” Piotrowskich pod redakcją Władysława Henryka Błaszczyczy-Piotrowskiego. Zdecydowana większość danych genealogicznych zawartych w tej pracy pochodzi z „Ksiąg Metrykalnych” parafii Strachocina, których najstarsza zachowana w parafii część rozpoczyna się w 1753 roku. Niestety, do starszych części nie udało się autorom dotychczas dotrzeć, prawdopodobnie wszystkie księgi sprzed 1624 roku, jeżeli w ogóle istniały, spłonęły podczas najazdu tatarskiego w 1624 r., a w okresie 1624 r. – 1753 r. parafia Strachocina prawdopodobnie nie miała kościoła i proboszczów, zapewne także oddzielnych ksiąg parafialnych. Zapiski genealogiczne Strachoczan mogą znajdować się w księgach parafialnych sąsiednich parafii. Część danych do „drzewa”, szczególnie dotyczących czasów najnowszych, pochodzi z zapisków rodzinnych i wywiadów z żyjącymi (wówczas, na początku XXI w.) członkami rodu Piotrowskich. Zdaniem autorów „drzewa” genealogicznego zawartego w „Genealogii” jest ono ciągle jeszcze niekompletne, pełne braków i błędów, wymagające dużo uzupełnień i poprawek. O dużej ilości potomków Stefana Piotrowskiego brak jakiegokolwiek informacji, szczególnie o tych, którzy wcześniej wyjechali z rodzinnej Strachociny. O najmłodszym pokoleniu, w ogromnej większości urodzonym poza Strachociną, informacje są bardzo wrywkowe. Praktycznie, poza małymi wyjątkami, brak także informacji o amerykańskich Piotrowskich i ich krewniakach, a przecież za ocean wyjechało wielu potomków Stefana. Część tych braków (ale raczej niewielka) została w prezentowanym „drzewie” uzupełniona, między innymi na podstawie informacji prezentowanych w biuletynie Stowarzyszenia „Sztafeta pokoleń” w ciągu ostatnich lat. Ciągle jednak jest ono bardzo niekompletne i zawiera prawdopodobnie dużo przekłamań. Mając to na uwadze z góry przepraszamy za wszystkie braki i pomyłki, prosimy o uwagi, sprostowania i uzupełnienia. Podajemy adres kontaktowy w celu przesłania uwag: Władysław Piotrowski, ul. Smugowa 4A, 80-299 Gdańsk, oraz adres e-mailowy: whpiotrowski@op.pl.

